

Selfossveitur bs.

Tillaga að staðsetningu rannsóknarholna vestan við Ölfusá milli Selfoss og Laugabakka

Til stendur að kanna hvort jarðhiti gæti leynst á svæðinu á milli Laugabakka og Selfoss, vestan við Ölfusá. Vitað er af jarðhitasvæðinu á Laugabakka en jarðhitinn þar var fyrst skoðaður um 1945-6. Á síðustu árum hefur jarðhitasvæðið við Ölfusárbrú á Selfossi verið rannsakað og eru þar núna tvær vinnsluholur, SE-34 og SE-35. Hóla SE-35 hefur að vísu ekki enn verið nýtt en hún mun að öllum líkindum þjóna Selfossveitum sem varahóla. Í þessu holum hafa verið gerðar holusjarmælingar sem sýna að ríkjandi strikstefna vatnsgefandi sprungna er NA-SV til ANA-VSV. Holusjarmælingar í Þorleifskoti og Ósabotnum sýna svipaðar niðurstöður. Ef tekið er mið að landfræðilegri legu jarðhitasvæða í nágrenni við Selfoss og Ölfusá/Hvítás (Ósabotnar, Selfoss innanbæjar og Öndverðanes) sést að þau raða sér flest eftir norðaustlægri stefnu (mynd 1). Uppi hafa verið kenningar um að þessi jarðhitasvæði tengist norðaustlægum sprungusveimi sem komi frá Grímsnes eldstöðinni.

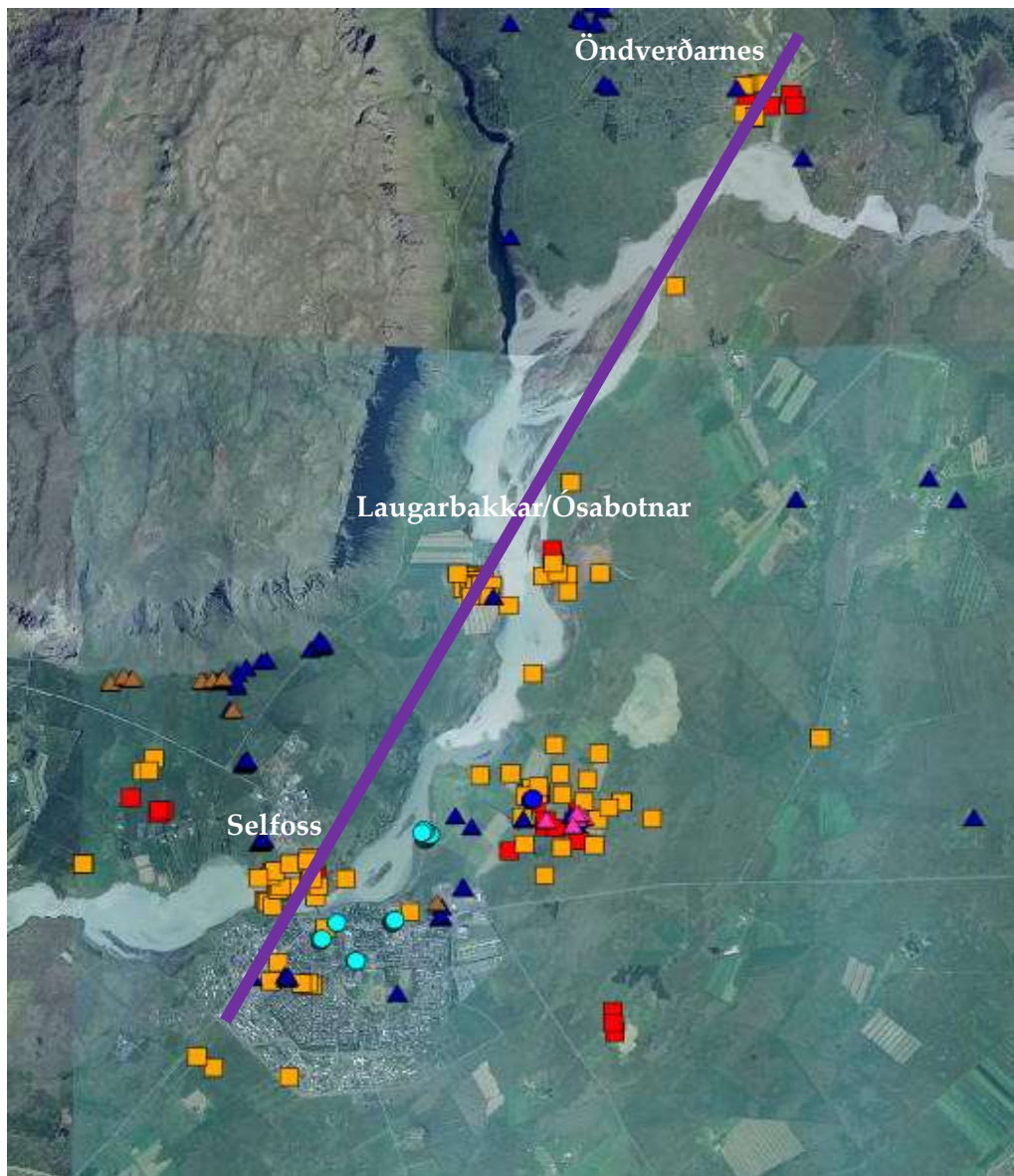
Út frá þessum upplýsingum er lagt til að bora tvær 300 m rannsóknarholur á milli Laugarbakka og Selfoss. Tillögur að staðsetningu má sjá á mynd 2. Áður en farið verður í borun er lagt til að skoða staðsetningar með borverktaka þar sem aðgengi fyrir bortæki þarf að vera til staðar. Staðsetningar gætu því breyst eitthvað með tilliti til þess.

Lagt er til að hönnun holnanna sé eftirfarandi:

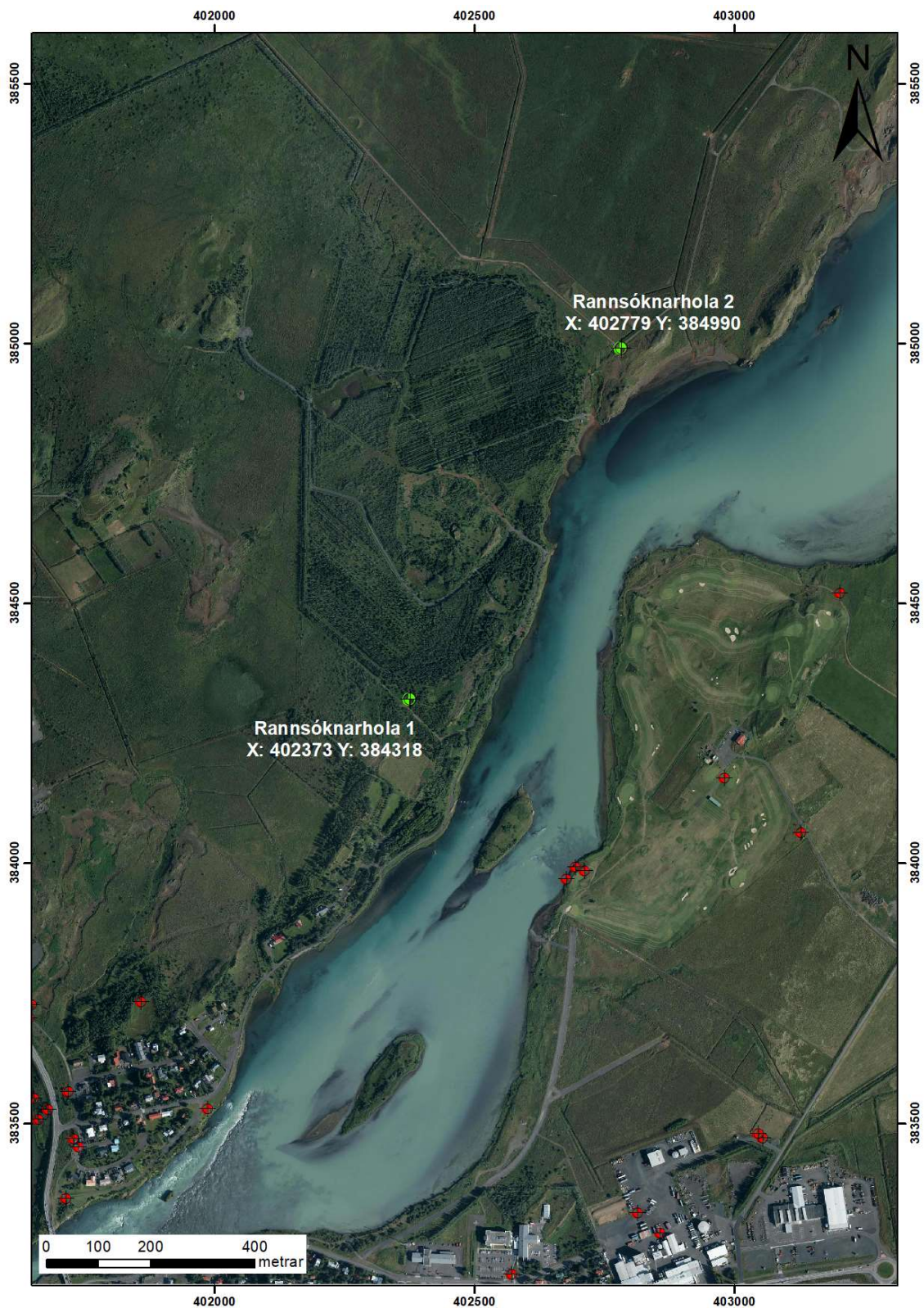
- Fóðrun niður á fast berg með 10³/₄" fóðurrörum og steyppt í botninn.
- Borun með 6¹/₂" / 6¹/₄" lofthamri/hjólakrónu niður á 300 m.
- Framhald verksins verði síðan skoðað með tilliti til árangri borunar og hitamælinga.

Heimir Ingimarsson

Dórólfur H. Hafstað



Mynd 1. Sjá má hvernig jarðhitasvæðin á Selfossi, Laugarbökkum/Ósaboðnum og Öndverðarnesi raða sér eftir norðaustlægri stefnu.



Mynd 2. Sjá má tillögu að staðsetningu tveggja rannsóknarholna milli Selfoss og Laugabakka, vestan við Ölfusá.

