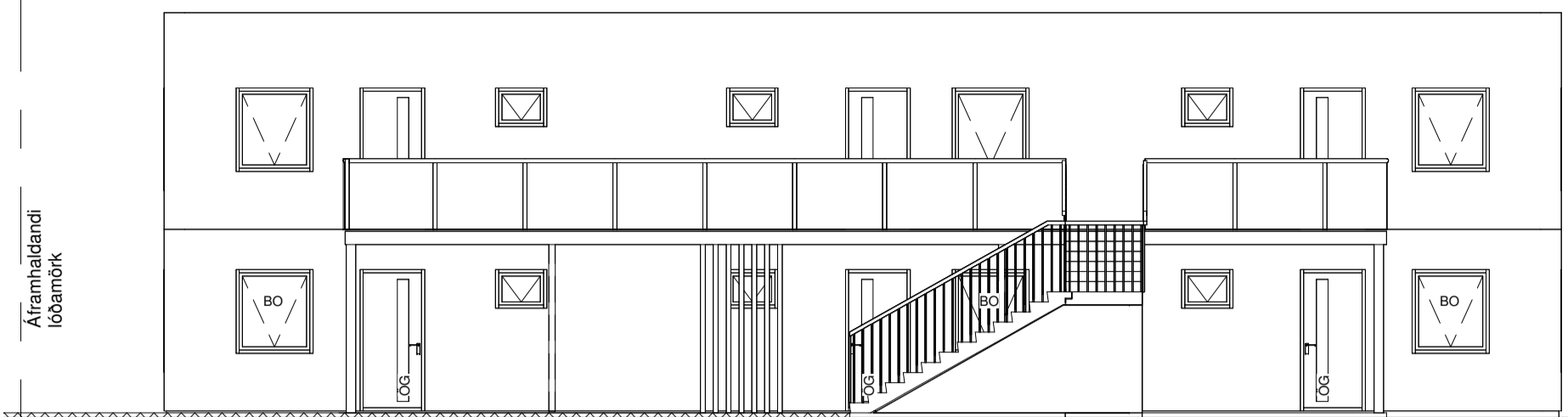


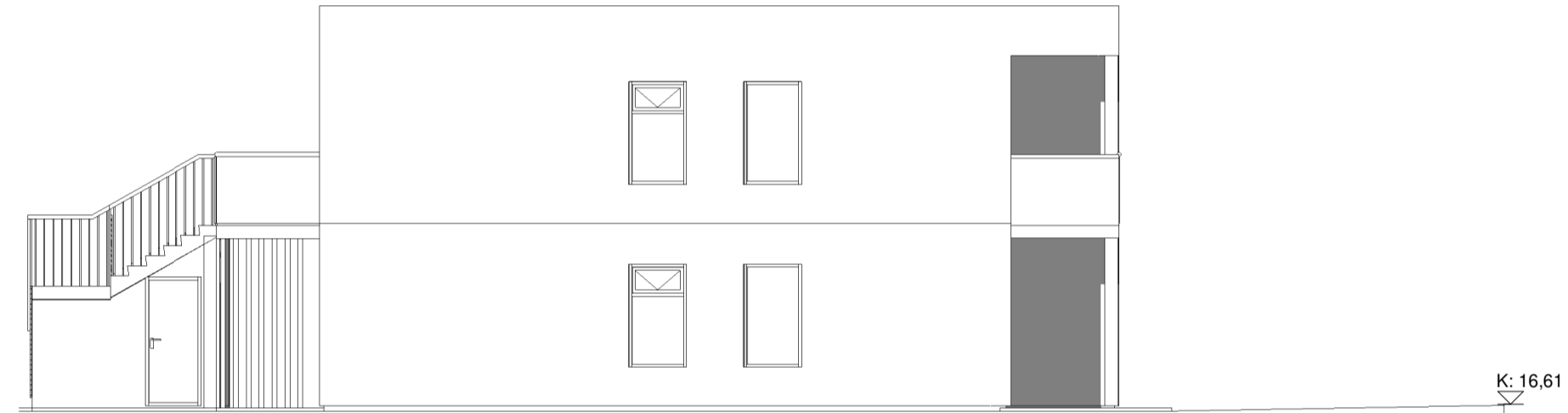
Austur mhl 01
1 : 100



Norður mhl 01
1 : 100



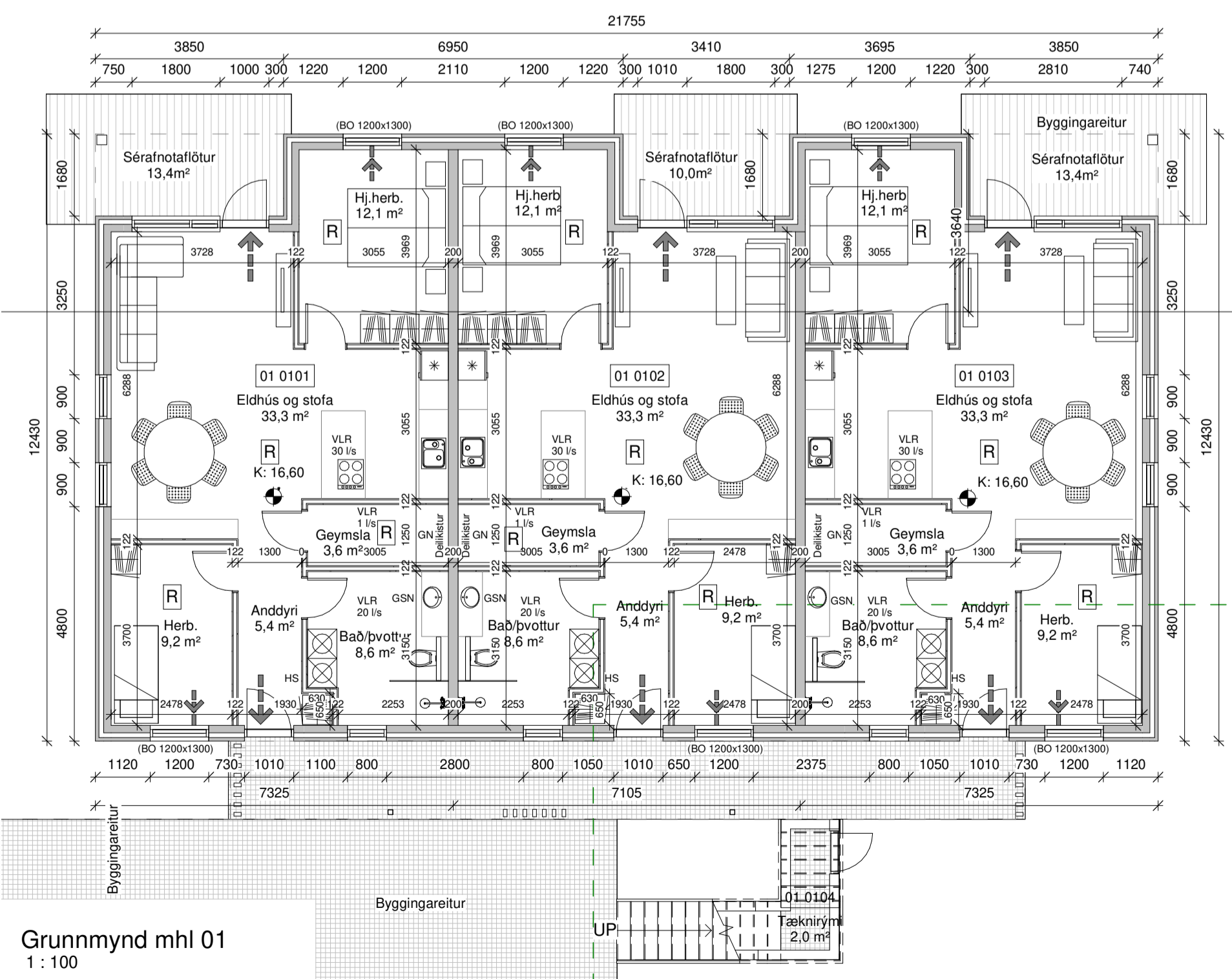
Suður mhl 01
1 : 100



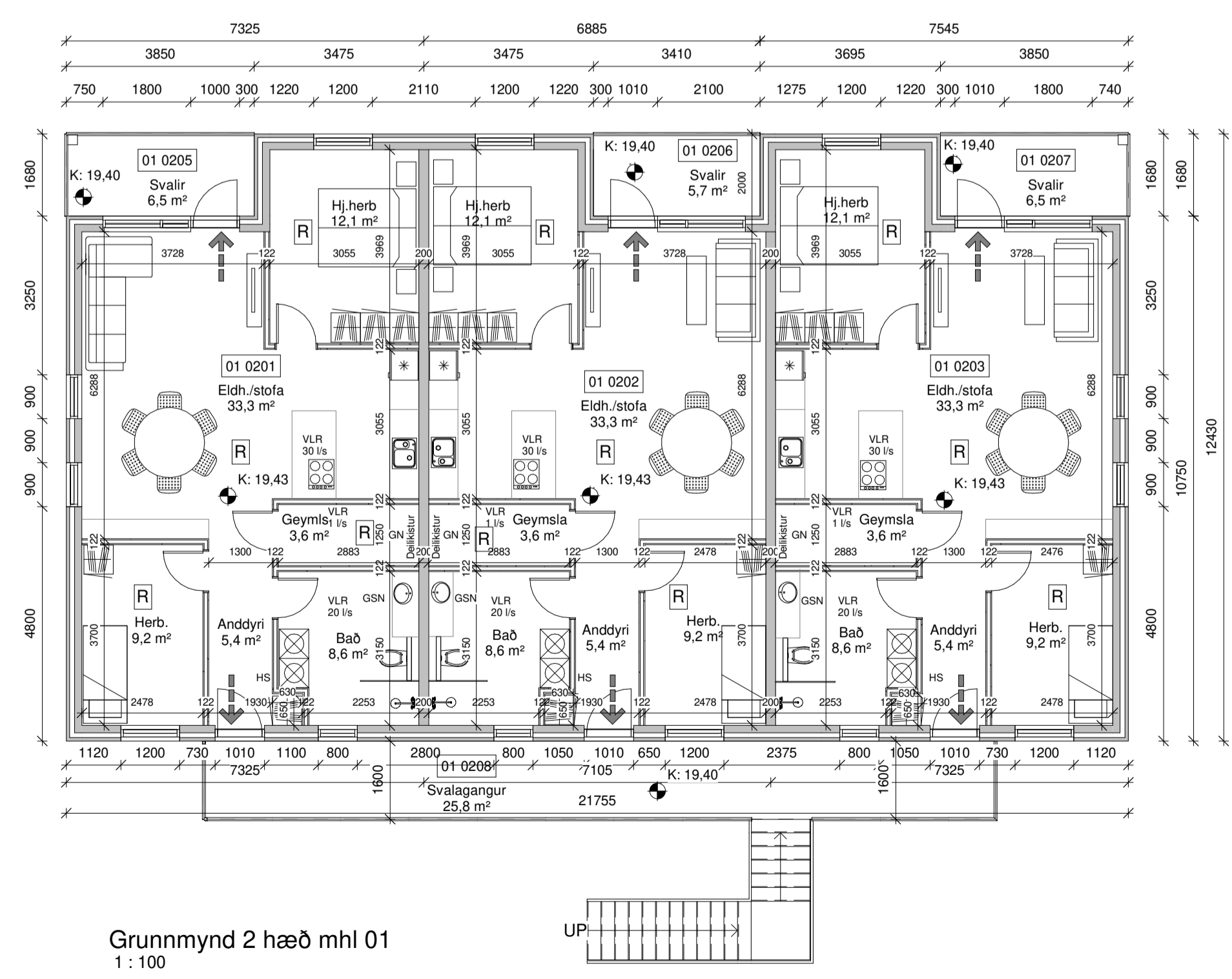
Vestur mhl 01
1 : 100

Skýringar.

- Útgangur
- Rýmingarleið
- Reykskyngjari
- LR Loftræsting
- VLR Vélræn loftræsting
- HS Handslökkvitæki
- GN Niðurfall
- GSN Gegnumtreymisniðurfall
- BO Björgunarpop
- K: 00,00 Gólfkóti á frágengiu gólf
- Inntök Inntök fyrir hitaveitu, vatnsveitu, rafmagn og síma
- 01 Matshluti
- REI / EI Brunamótstaða veggja / hurða
- Byggingareitur
- Lóðarmörk



Grunnmynd mhl 01
1 : 100



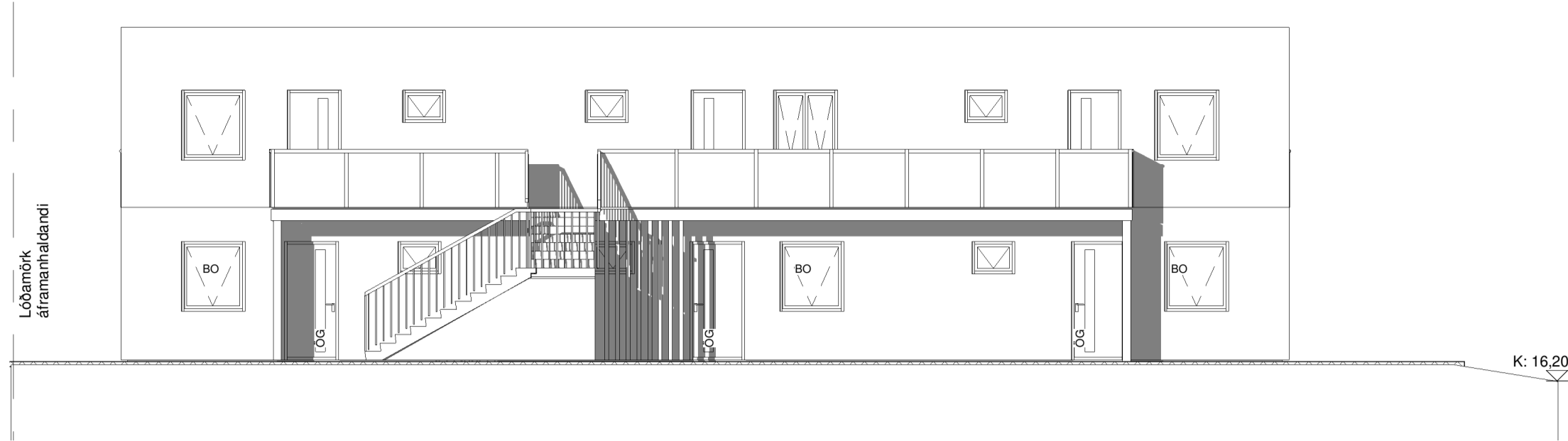
Grunnmynd 2 hæð mhl 01
1 : 100



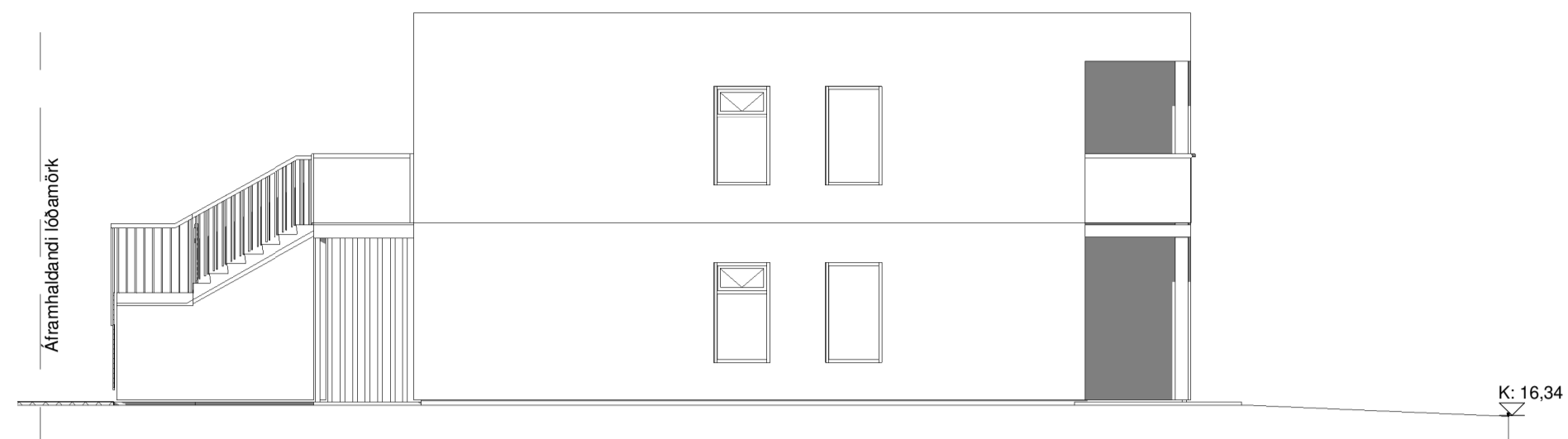
Atlavík 4 mhl 01

Öll mál eru í millimetrum, nema annað sé tekið fram.

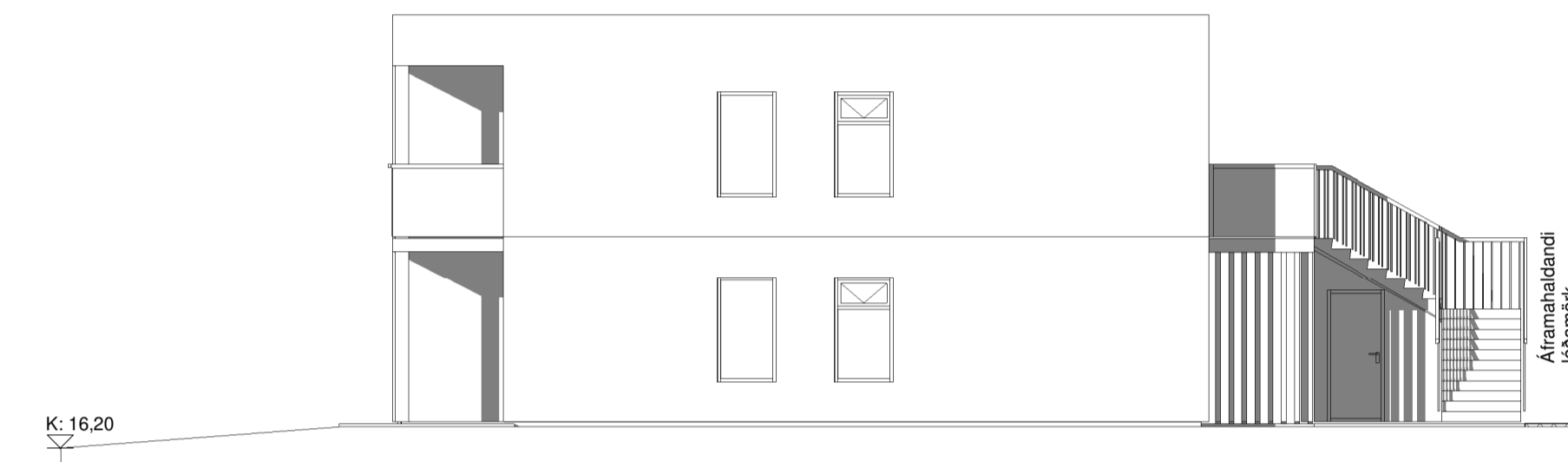
Nr.	Breyting	Dagsetning	Yfirfarið
VERKHEITI: Atlavík 4, fjölbýlishús mhl.01 800 Selfoss		TEKNI-NUMER: 100	
VERKHLUTE: Aðaluppdráttur Útlit, grunnmyndir 1. og 2. hæðar		ÚTGÁFA: A1	
Teiknaði: Evi Björn Bergjodottir		Bláðstærð: A1	
Hönnuðu: Björgvin Viglundsson kt. 040546-2009		Dagsetning: 25.02.20	
Hönnunastjórn: Björgvin Viglundsson kt. 040546-2009		Frumteigja: 25.02.20	
Samskipti:		VERKNR: 21-165	
LARSÉN HÖNNUN OG RAÐGJÖF		MKV: 1:100	



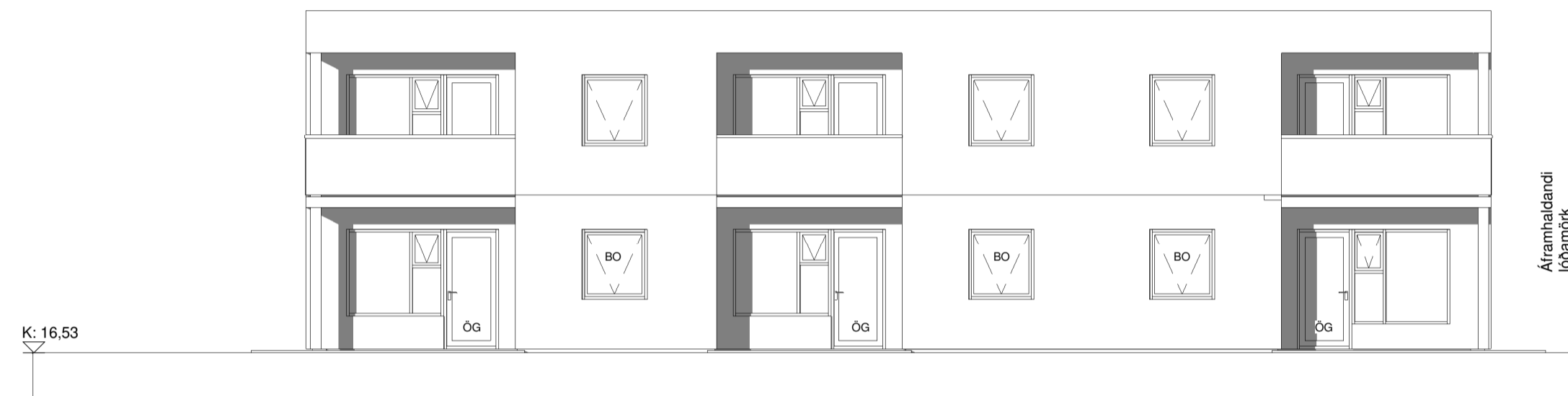
Austur mhl 02
1 : 100



Norður mhl 02
1 : 100



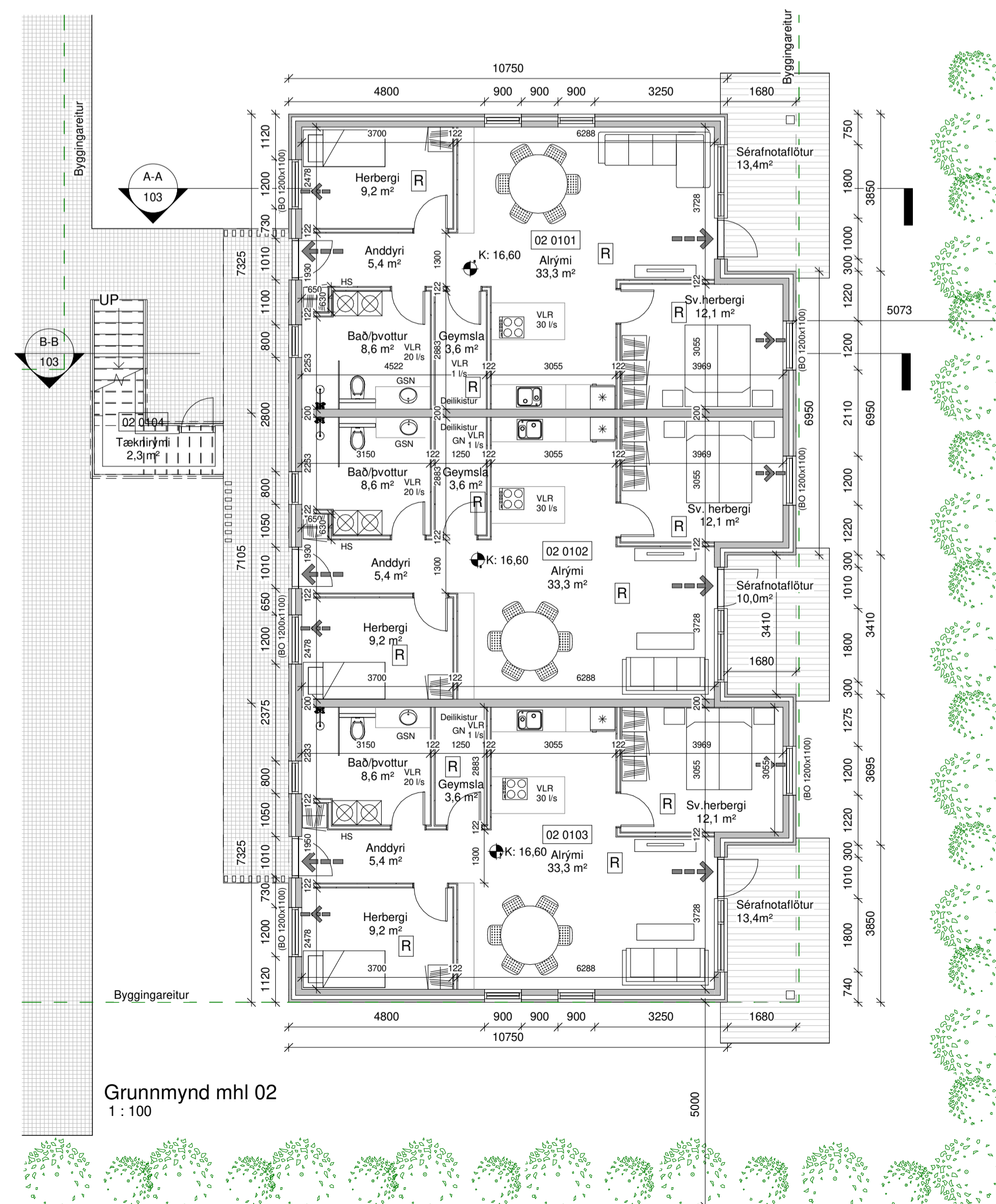
Suður mhl 02
1 : 100



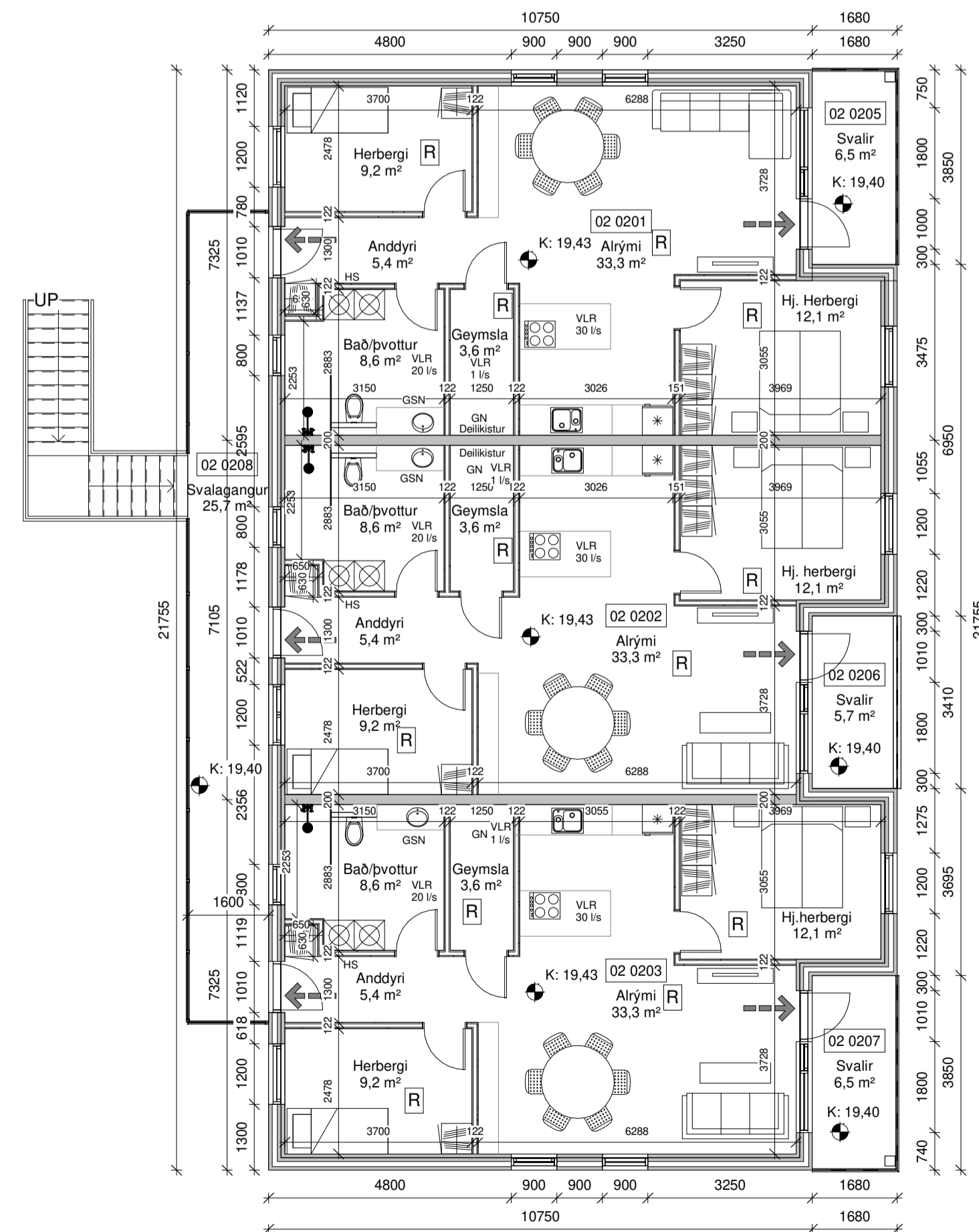
Vestur mhl 02
1 : 100

Skýringar.

- Útgangur
- Rýmingarleið
- Reykskyrnari
- Loftræsting
- Vélræn loftræsting
- Handslökkvitæki
- Niðurfall
- Gegnumstreymisniðurfall
- Björgunarpop
- Gólfkóti á frágengið gólf
- Inntök fyrir hitaveitu, vatnsveitu, rafmagn og síma
- Matshluti
- Brunamótstaða veggja / hurða
- Byggingareitur
- Lóðarmörk



Grunnmynd mhl 02
1 : 100



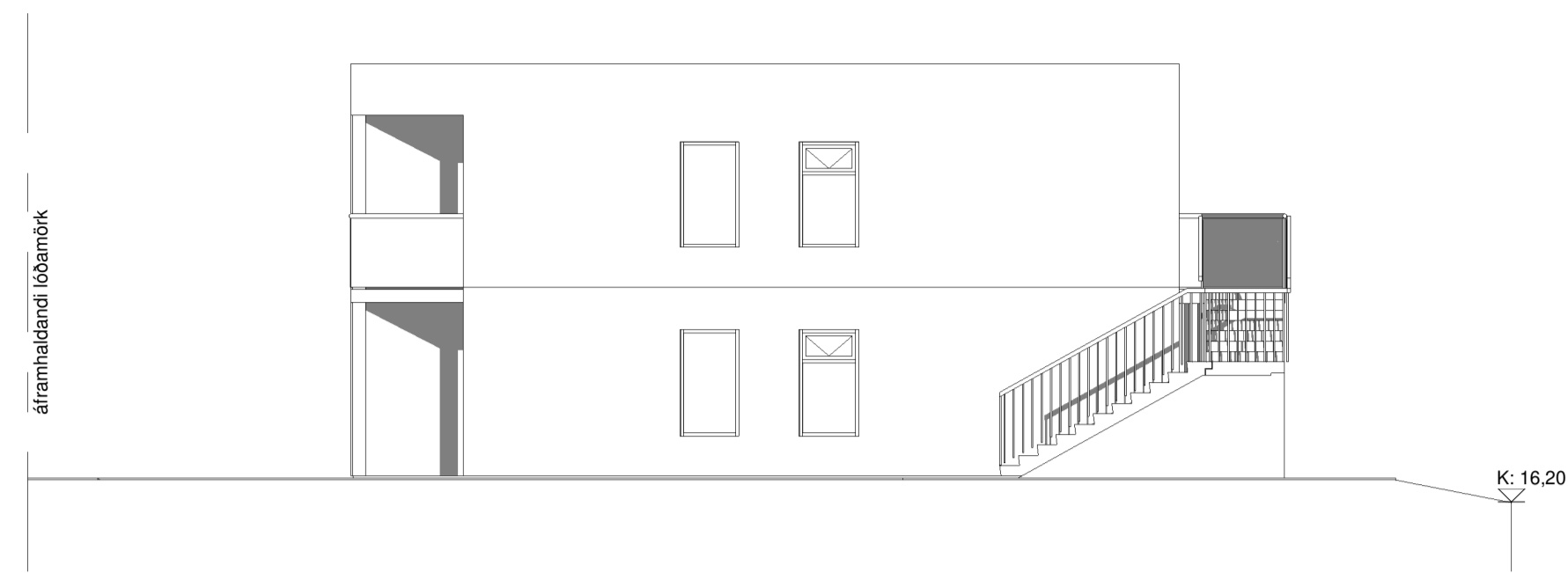
Grunnmynd 2 hæð mhl 02
1 : 100



Atlavík 4 mhl 02

Öll mál eru í millimetrum, nema annað sé tekið fram.

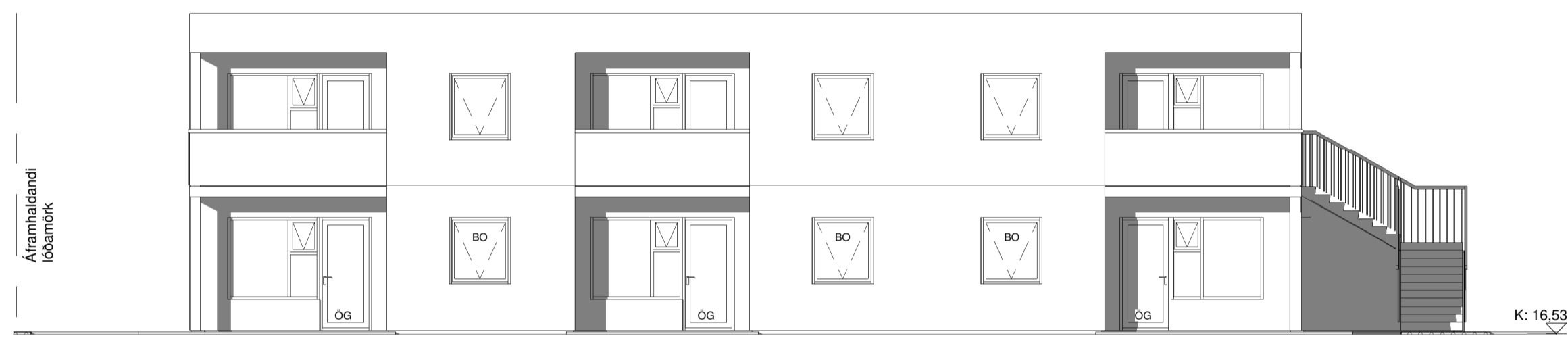
Nr.	Breyting	Dagsetning	Yfirfarið
VERKHEITI: Atlavík 4, fjölbýlishús mhl 02 800 Selfoss		TEKNIÐALNÚMÉR: 101	
VERKHLUTUR: Aðaluppdráttur Grunnmynd og útlit 1. og 2.hæðar		ÚTGÁFA: A1	
Tekniábyrging: Evi Björk Þingdóttir		Bláustærð: A1	
Höfundur: Björgvin Viglundsson kt. 040546-2009		Dagsetning: 25.02.22	
Sambýkkur: <i>Björgvin Viglundsson</i>		Frumútgáfa: 25.02.22	
Hönnunartíðni: Björgvin Viglundsson kt. 040546-2009		Sambýkkur: <i>Björgvin Viglundsson</i>	
Sambýkkur: <i>Björgvin Viglundsson</i>		VERKNR: 21-165	
LARSSEN HÖNNUN OG RÁÐGJAF		MKV: 1:100	
Bent Larsen Friðósson Byggingafræðingur B.Sc. Sími 664-7899 lars@larsen.is			



Austur mhl 03
1 : 100



Norður mhl 03
1 : 100



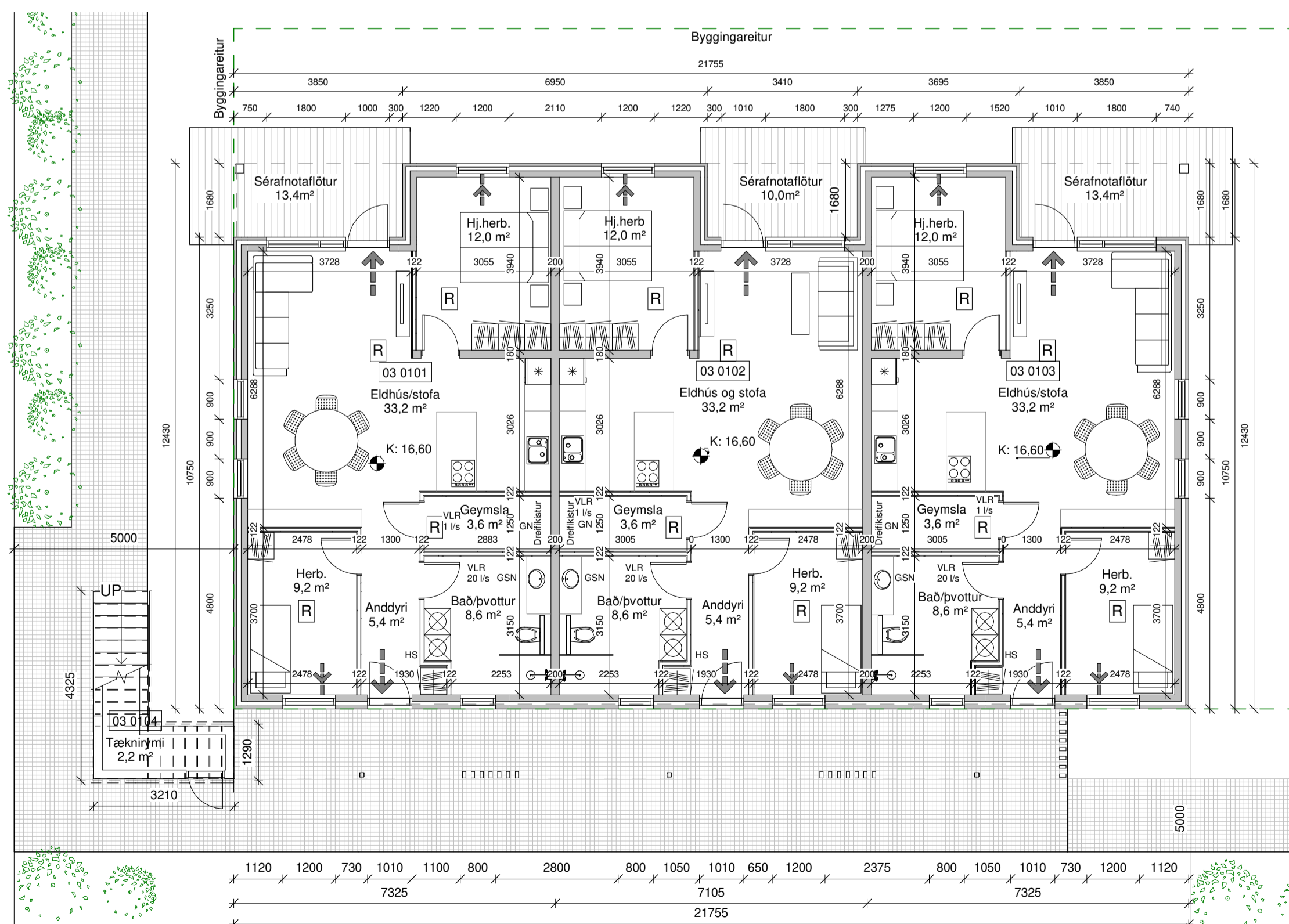
Suður mhl 03
1 : 100



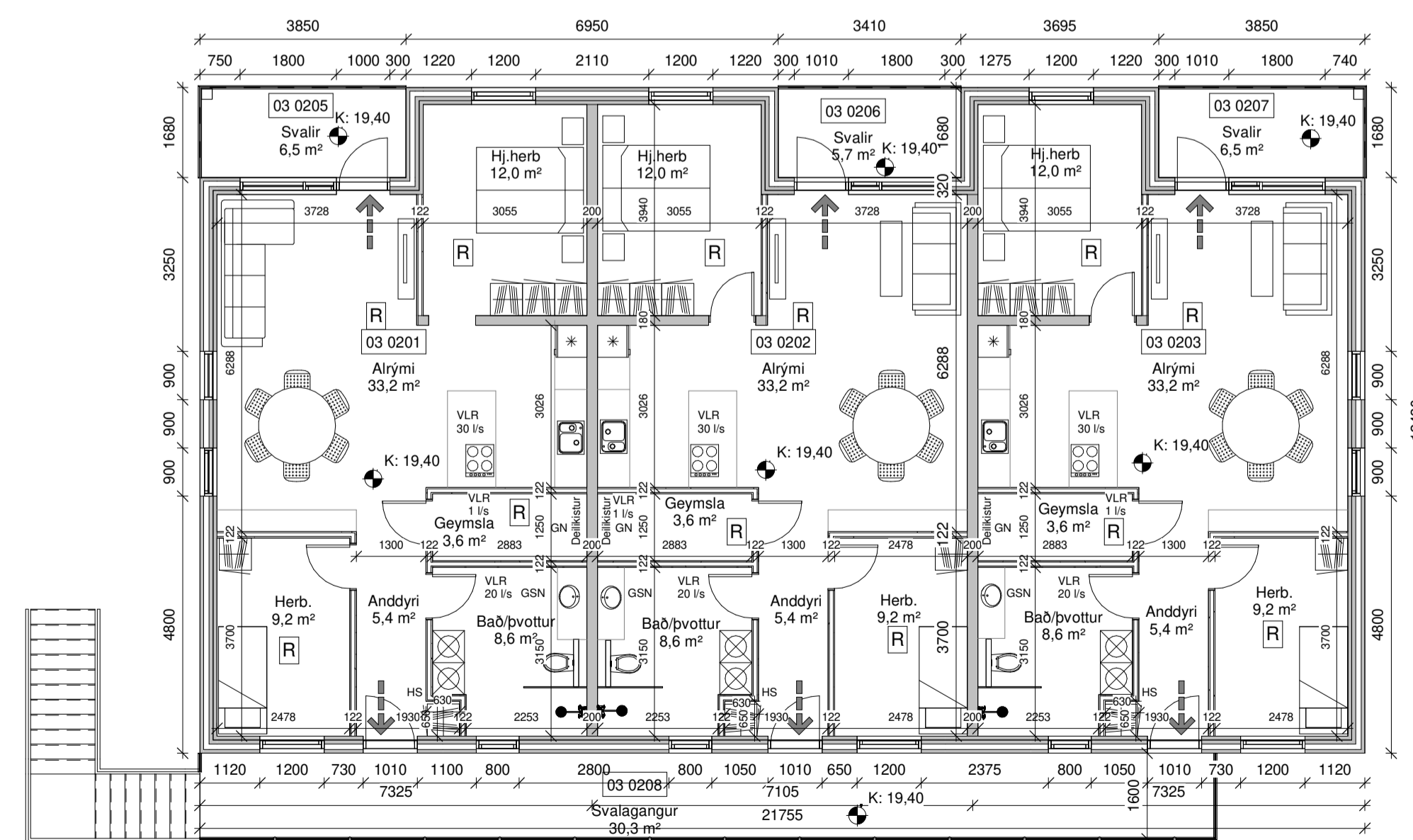
Vestur mhl 03
1 : 100

Skýringar.

- Útgangur
- Rýmingarleið
- Reykskjnjari
- Loftræsting
- VLR Vélraen loftræsting
- HS Handslökkvitæki
- GN Niðurfali
- GSN Gegnumstreymisniðurfali
- BO Björgunarp
- K: 00,00 Gólfkóti á frágengið gólf
- Inntök Inntök fyrir hitaveitu, vatnsveitu, rafmagn og síma
- 01 Matshluti
- REI / EI Brunamótstaða veggja / hurða
- Byggingareitur
- Lóðarmörk



Grunnmynd mhl 03
1 : 100



Grunnmynd 2 hæð mhl 03
1 : 100

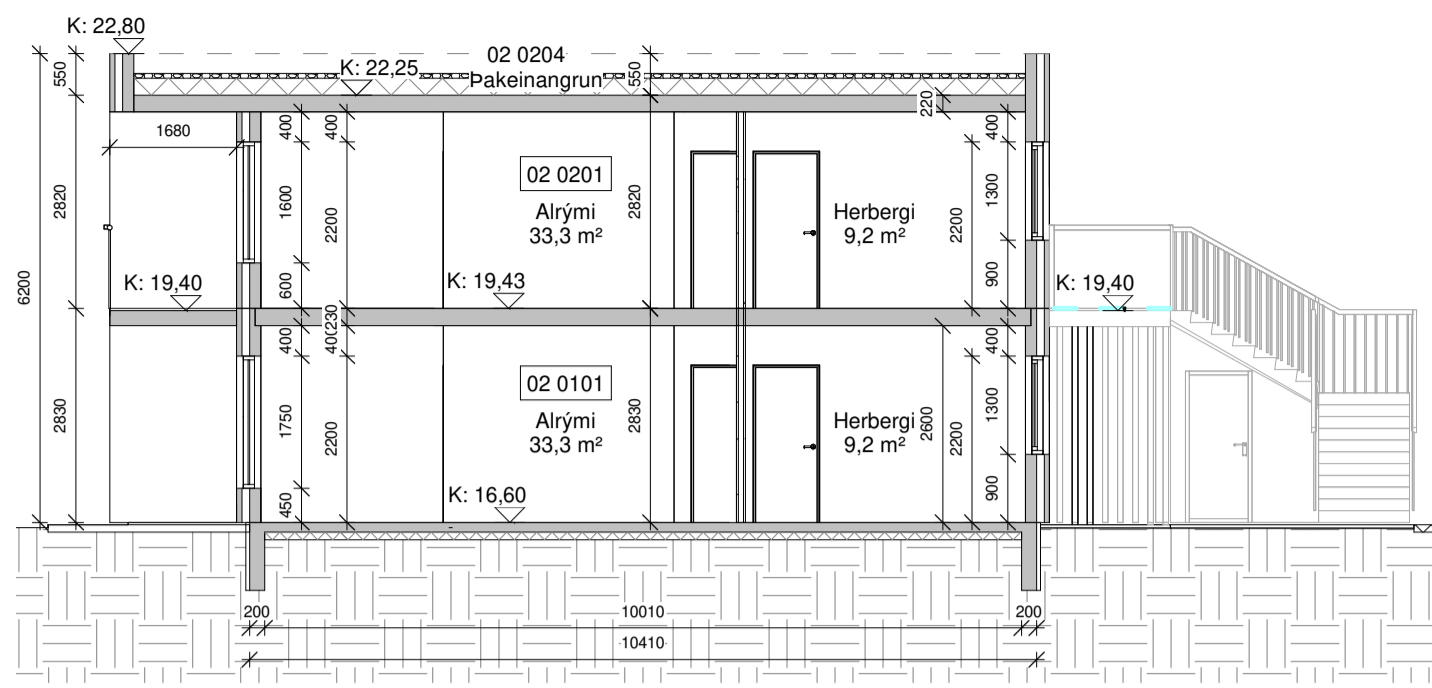


Atlavík 4 mhl 03

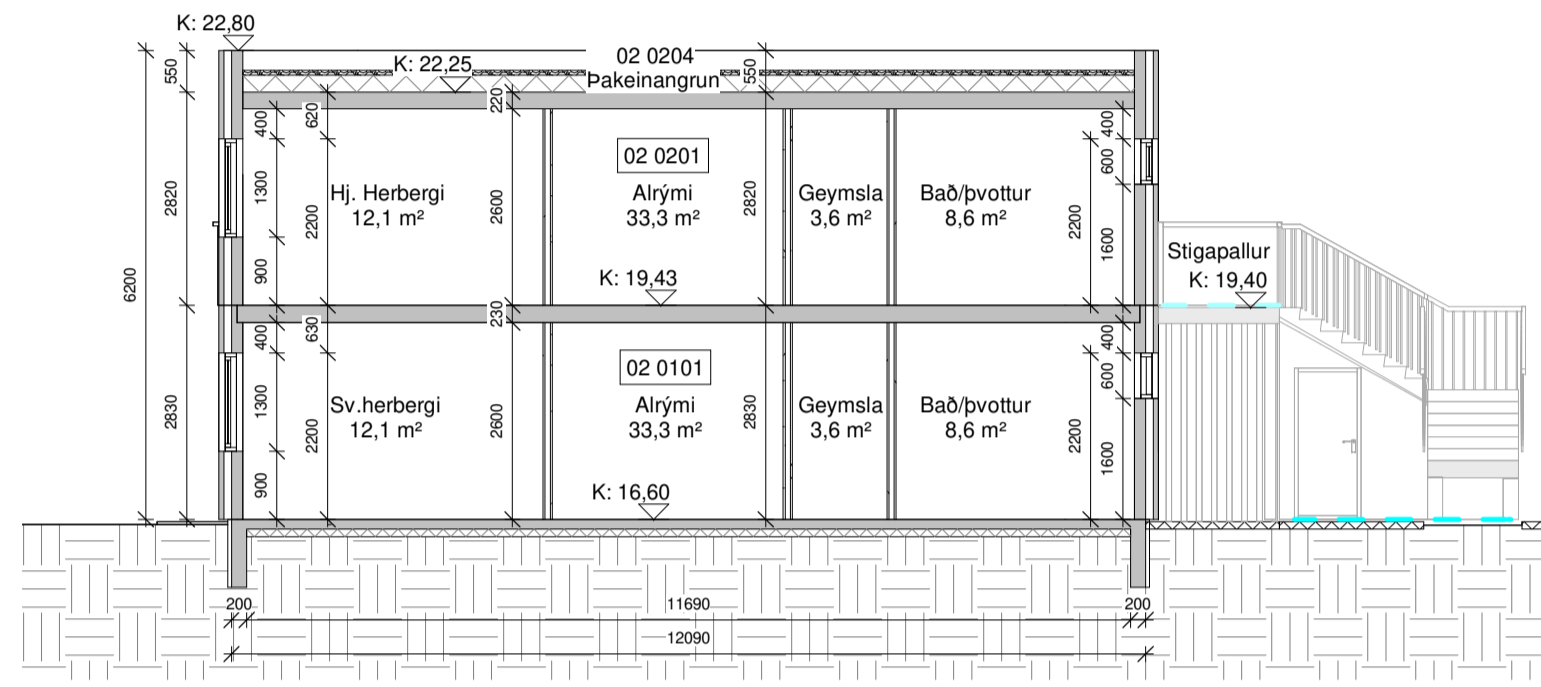
Öll mál eru í millimetrum, nema annað sé tekið fram.

Nr.	Breyting	Dagsetning	Yfirfarið
VERKHEITI:	Atlavík 4, fjölbýlishús mhl 03 800 Selfoss	TEKNI-NUMER:	102
VERKHEILUTE:	Aðaluppdráttur Grunnmynd og útlit 1. og 2. hæðar	ÚTGÁFA:	A1
Tekinnáð:	Eva Björk Björgstær	Búastærð:	A1
Höfundur:	Björgvin Viglundsson kt. 040546-2009	Dagsetning:	25.02.22
Hönnunartíðni:	Björgvin Viglundsson kt. 040546-2009	Samþykkt:	Björgvin Viglundsson
		Frumtúgáfa:	25.02.22
		VERKNR:	21-165
		MKV:	1:100

LARSEN BENT LARSEN FRIÐÓSSON
HÖNNUN OG RÁÐGJAF
Byggingaræðingur B.Sc.
Sími 644-7899
lars@larsen.is



A-A snið, á við matshluta 01, 02 og 03
1 : 100



B-B snið á við um matshluta 01, 02 og 03
1 : 100

Atlavik 4	M²(brúttó)	M²(brúttó)
MHL 01		
0101 Íbúð	84,6 m²	239,4 m³
0102 Íbúð	82,2 m²	232,6 m³
0103 Íbúð	85,0 m²	240,6 m³
0104 Tæknirympi	3,5 m²	7,7 m³
0105 Stigi	7,5 m²	
0201 Íbúð	84,6 m²	238,6 m³
0202 Íbúð	82,2 m²	231,8 m³
0203 Íbúð	85,0 m²	239,7 m³
0204 Þakrympi	270,4 m²	148,7 m³
0205 Svalir	6,5 m²	18,3 m³
0206 Svalir	5,7 m²	16,1 m³
0207 Svalir	6,5 m²	18,3 m³
0208 Stigagangur	25,8 m²	
Botnplata	251,8 m²	50,4 m³
MHL 02		
0101 Íbúð	84,6 m²	239,4 m³
0102 Íbúð	82,2 m²	232,6 m³
0103 Íbúð	85,0 m²	240,6 m³
0104 Tæknirympi	3,5 m²	7,7 m³
0105 Stigi	7,5 m²	
0201 Íbúð	84,6 m²	238,6 m³
0202 Íbúð	82,2 m²	231,8 m³
0203 Íbúð	85,0 m²	239,7 m³
0204 Þakrympi	270,4 m²	148,7 m³
0205 Svalir	6,5 m²	18,3 m³
0206 Svalir	5,7 m²	16,1 m³
0207 Svalir	6,5 m²	18,3 m³
0208 Stigagangur	25,8 m²	
Botnplata	251,8 m²	50,4 m³
MHL 03		
0101 Íbúð	84,6 m²	239,4 m³
0102 Íbúð	82,2 m²	232,6 m³
0103 Íbúð	85,0 m²	240,6 m³
0104 Tæknirympi	3,5 m²	7,7 m³
0105 Stigi	7,5 m²	
0201 Íbúð	84,6 m²	238,6 m³
0202 Íbúð	82,2 m²	231,8 m³
0203 Íbúð	85,0 m²	239,7 m³
0204 Þakrympi	270,4 m²	148,7 m³
0205 Svalir	6,5 m²	18,3 m³
0206 Svalir	5,7 m²	16,1 m³
0207 Svalir	6,5 m²	18,3 m³
0208 Stigagangur	25,8 m²	
Botnplata	251,8 m²	50,4 m³

Heildar stærðir sjá skráningartöflu	
Flatarmál íbúðar samtals	2835 m²
Nýtingahlutfall	0,53
Bilastæði	23

Byggingalýsing:

Um er að ræða 3 fjölbýlishús á tveimur hæðum á lóðinni Atlavík 4, húsið er í notkunarlokki 3. 3 íbúðir eru á hverri hæð. Tæknirympi eru staðsett í stiga við hvern matshluta. Geymslur eru innan hverrar íbúðar. Dækkistur lagna eru staðsettir í geymslum. Sér inngangur er í hverja íbúð. Landnr: 233136.

Almenn efni og gerð:

Sökkjar eru steypir og einangraðir að utan með 50 mm plasteinangrun. Gólfplata er staðsteyp, einangruð með 100 mm plasteinangrun. Útveggir eru forsteypjar samlokueiningar. Pak er einangrað með EPS-plasteinangrun ofan á steypja loftaplötu, ofan á einangrun kemur síðan viðurkenndur sobinn PVC-djúkur og síðast farg. Gluggar og hurðir eru álímbur, hvílr að lit, gler í gluggum er tvöfalt K-einangrunargler. Allir gluggar og hurðir skulu vera með CE-vottun og vera samkvæmt byggingareglugerð. Tvöfalt samlimt öryggisgler er í gólfslum gluggum/hurðum, sem og öllum gluggum/hurðum sem eru allt að 600mm frá gólf. Allar úthúrbir (hurðarflekar) eru 900 mm að breidd. Allar innihúrbir (hurðarflekar) eru 800 mm að breidd.

Brunaveggir/innveggir:

Brunaveggir REI90 eru 200mm steypir veggir. Brunaveggir eru byggðir úr blökkstöðum, einangraðir með 50 mm einangrun og klæddir með 2x13mm gips beggja vegna. Lettir innveggir eru byggðir úr blökkstöðum, einangraðir með 50 mm einangrun og klæddir með 2x13mm gips beggja vegna.

Milliplata:

Milliplata er steyp 230mm.

Svalir og stigi:

Svalir, stigagangur og stigi eru steyp. Svalir og stigagangur hvíla á stálsúlum.

Brunamál:

Hverjum matshluta er skipt uppi 7 brunahólf, þ.e.s. hver íbúð og tæknirympi er sér brunahólf.

Í öllum íbúðum og í tæknirympi skal vera handslökktækni af viðurkenndri gerð.

Við val og staðsetningu á handslökktækjum má leita ráðgjafar hjá slökkviliðsþjóra og hafa ber hliðsjón af leiðbeiningum og reglum Mannvirkastofnunar. Handslökktækni skulu vera í samræmi við IST-EN3.

Lágmarkskröfur fyrir reykskynjarar í íbúðarhúsnæði er 1 skynjari fyrir hverja 80m². Hönnun gerir ráð fyrir fjóða samkvæmt grunnmynd.

Fjötleiðir má sjá á grunnmynd.

Að öðru leiti vísað í ákvæði byggingareglugerðar.

Lagnir:

Fræðisniðslagnir eru lagðar í jörðu og undir botnplötu og tengjast fráveitukerfi bæjarins.

Neysluvatsnagnir eru lagðar undir botnplötu, í steypjar milliþötlur sem og í vegg, (rör í rör).

Luphlutur er með öllum.

Gólfniðurfóll verða í öllum votrymum, sjá á grunnmynd.

Pakniðurfóll eru úl um þakant og niður með stálsúlum.

Útsög verður úr eldihúsi, baðherbergi íbúðar, þvottaherbergjum, geymslum og tæknirympi. Önnur rympi eru loftfræst um opnaleg fögj í gluggum útveggja, sjá nánar á grunnmynd. Ferskioti í tæknirympi kemur um loftventil á útvegg eða samkvæmt loftræðisönnun.

Kröfur skv. byggingareglugerð 112/2012, grein 10.2.5

Útsög úr eldihúsi íbúðar: 30 l/s.

Útsög úr baðherbergi íbúðar: 15 l/s.

Útsög úr minni snyrtirum: 10 l/s.

Útsög frá þvottaherbergi íbúðar: 20 l/s.

Gera skal ráð fyrir tengingum við vegna hleðslu ratbílra skv. 6.7.1 gr. í byggingareglugerð. Gert er ráð fyrir hleðslustöð fyrir hverja íbúð.

Gera skal ráð fyrir tengingum við vegna hleðslu ratbílra skv. 6.7.1 gr. í byggingareglugerð. Gert er ráð fyrir hleðslustöð fyrir hverja íbúð.

Gera skal ráð fyrir tengingum við vegna hleðslu ratbílra skv. 6.7.1 gr. í byggingareglugerð. Gert er ráð fyrir hleðslustöð fyrir hverja íbúð.

Gera skal ráð fyrir tengingum við vegna hleðslu ratbílra skv. 6.7.1 gr. í byggingareglugerð. Gert er ráð fyrir hleðslustöð fyrir hverja íbúð.

Gera skal ráð fyrir tengingum við vegna hleðslu ratbílra skv. 6.7.1 gr. í byggingareglugerð. Gert er ráð fyrir hleðslustöð fyrir hverja íbúð.

Gera skal ráð fyrir tengingum við vegna hleðslu ratbílra skv. 6.7.1 gr. í byggingareglugerð. Gert er ráð fyrir hleðslustöð fyrir hverja íbúð.

Gera skal ráð fyrir tengingum við vegna hleðslu ratbílra skv. 6.7.1 gr. í byggingareglugerð. Gert er ráð fyrir hleðslustöð fyrir hverja íbúð.

Gera skal ráð fyrir tengingum við vegna hleðslu ratbílra skv. 6.7.1 gr. í byggingareglugerð. Gert er ráð fyrir hleðslustöð fyrir hverja íbúð.

Gera skal ráð fyrir tengingum við vegna hleðslu ratbílra skv. 6.7.1 gr. í byggingareglugerð. Gert er ráð fyrir hleðslustöð fyrir hverja íbúð.

Gera skal ráð fyrir tengingum við vegna hleðslu ratbílra skv. 6.7.1 gr. í byggingareglugerð. Gert er ráð fyrir hleðslustöð fyrir hverja íbúð.

Gera skal ráð fyrir tengingum við vegna hleðslu ratbílra skv. 6.7.1 gr. í byggingareglugerð. Gert er ráð fyrir hleðslustöð fyrir hverja íbúð.

Gera skal ráð fyrir tengingum við vegna hleðslu ratbílra skv. 6.7.1 gr. í byggingareglugerð. Gert er ráð fyrir hleðslustöð fyrir hverja íbúð.

Gera skal ráð fyrir tengingum við vegna hleðslu ratbílra skv. 6.7.1 gr. í byggingareglugerð. Gert er ráð fyrir hleðslustöð fyrir hverja íbúð.

Gera skal ráð fyrir tengingum við vegna hleðslu ratbílra skv. 6.7.1 gr. í byggingareglugerð. Gert er ráð fyrir hleðslustöð fyrir hverja íbúð.

Gera skal ráð fyrir tengingum við vegna hleðslu ratbílra skv. 6.7.1 gr. í byggingareglugerð. Gert er ráð fyrir hleðslustöð fyrir hverja íbúð.

Gera skal ráð fyrir tengingum við vegna hleðslu ratbílra skv. 6.7.1 gr. í byggingareglugerð. Gert er ráð fyrir hleðslustöð fyrir hverja íbúð.

Gera skal ráð fyrir tengingum við vegna hleðslu ratbílra skv. 6.7.1 gr. í byggingareglugerð. Gert er ráð fyrir hleðslustöð fyrir hverja íbúð.

Gera skal ráð fyrir tengingum við vegna hleðslu ratbílra skv. 6.7.1 gr. í byggingareglugerð. Gert er ráð fyrir hleðslustöð fyrir hverja íbúð.

Gera skal ráð fyrir tengingum við vegna hleðslu ratbílra skv. 6.7.1 gr. í byggingareglugerð. Gert er ráð fyrir hleðslustöð fyrir hverja íbúð.

Gera skal ráð fyrir tengingum við vegna hleðslu ratbílra skv. 6.7.1 gr. í byggingareglugerð. Gert er ráð fyrir hleðslustöð fyrir hverja íbúð.

Gera skal ráð fyrir tengingum við vegna hleðslu ratbílra skv. 6.7.1 gr. í byggingareglugerð. Gert er ráð fyrir hleðslustöð fyrir hverja íbúð.

Gera skal ráð fyrir tengingum við vegna hleðslu ratbílra skv. 6.7.1 gr. í byggingareglugerð. Gert er ráð fyrir hleðslustöð fyrir hverja íbúð.

Gera skal ráð fyrir tengingum við vegna hleðslu ratbílra skv. 6.7.1 gr. í byggingareglugerð. Gert er ráð fyrir hleðslustöð fyrir hverja íbúð.

Gera skal ráð fyrir tengingum við vegna hleðslu ratbílra skv. 6.7.1 gr. í byggingareglugerð. Gert er ráð fyrir hleðslustöð fyrir hverja íbúð.

Gera skal ráð fyrir tengingum við vegna hleðslu ratbílra skv. 6.7.1 gr. í byggingareglugerð. Gert er ráð fyrir hleðslustöð fyrir hverja íbúð.

Gera skal ráð fyrir tengingum við vegna hleðslu ratbílra skv. 6.7.1 gr. í byggingareglugerð. Gert er ráð fyrir hleðslustöð fyrir hverja íbúð.

Gera skal ráð fyrir tengingum við vegna hleðslu ratbílra skv. 6.7.1 gr. í byggingareglugerð. Gert er ráð fyrir hleðslustöð fyrir hverja íbúð.

Gera skal ráð fyrir tengingum við vegna hleðslu ratbílra skv. 6.7.1 gr. í byggingareglugerð. Gert er ráð fyrir hleðslustöð fyrir hverja íbúð.

Gera skal ráð fyrir tengingum við vegna hleðslu ratbílra skv. 6.7.1 gr. í byggingareglugerð. Gert er ráð fyrir hleðslustöð fyrir hverja íbúð.

Gera skal ráð fyrir tengingum við vegna hleðslu ratbílra skv. 6.7.1 gr. í byggingareglugerð. Gert er ráð fyrir hleðslustöð fyrir hverja íbúð.

Gera skal ráð fyrir tengingum við vegna hleðslu ratbílra skv. 6.7.1 gr. í byggingareglugerð. Gert er ráð fyrir hleðslustöð fyrir hverja íbúð.

Gera skal ráð fyrir tengingum við vegna hleðslu ratbílra skv. 6.7.1 gr. í byggingareglugerð. Gert er ráð fyrir hleðslustöð fyrir hverja íbúð.

Gera skal ráð fyrir tengingum við vegna hleðslu ratbílra skv. 6.7.1 gr. í byggingareglugerð. Gert er ráð fyrir hleðslustöð fyrir hverja íbúð.

Gera skal ráð fyrir tengingum við vegna hleðslu ratbílra skv. 6.7.1 gr. í byggingareglugerð. Gert er ráð fyrir hleðslustöð fyrir hverja íbúð.

Gera skal ráð fyrir tengingum við vegna hleðslu ratbílra skv. 6.7.1 gr. í byggingareglugerð. Gert er ráð fyrir hleðslustöð fyrir hverja íbúð.

Gera skal ráð fyrir tengingum við vegna hleðslu ratbílra skv. 6.7.1 gr. í byggingareglugerð. Gert er ráð fyrir hleðslustöð fyrir hverja íbúð.

Gera skal ráð fyrir tengingum við vegna hleðslu ratbílra skv. 6.7.1 gr. í byggingareglugerð. Gert er ráð fyrir hleðslustöð fyrir hverja íbúð.

Gera skal ráð fyrir tengingum við vegna hleðslu ratbílra skv. 6.7.1 gr. í byggingareglugerð. Gert er ráð fyrir hleðslustöð fyrir hverja íbúð.

Gera skal ráð fyrir tengingum við vegna hleðslu ratbílra skv. 6.7.1 gr. í byggingareglugerð. Gert er ráð fyrir hleðslustöð fyrir hverja íbúð.

Gera skal ráð fyrir tengingum við vegna hleðslu ratbílra skv. 6.7.1 gr. í byggingareglugerð. Gert er ráð fyrir hleðslustöð fyrir hverja íbúð.

Gera skal ráð fyrir tengingum við vegna hleðslu ratbílra skv. 6.7.1 gr. í byggingareglugerð. Gert er ráð fyrir hleðslustöð fyrir hverja íbúð.

Gera skal ráð fyrir tengingum við vegna hleðslu ratbílra skv. 6.7.1 gr. í byggingareglugerð. Gert er ráð fyrir hleðslustöð fyrir hverja íbúð.

Gera skal ráð fyrir tengingum við vegna hleðslu ratbílra skv. 6.7.1 gr. í byggingareglugerð. Gert er ráð fyrir hleðslustöð fyrir hverja íbúð.

Gera skal ráð fyrir tengingum við vegna hleðslu ratbílra skv. 6.7.1 gr. í byggingareglugerð. Gert er ráð fyrir hleðslustöð fyrir hverja íbúð.

Gera skal ráð fyrir tengingum við vegna hleðslu ratbílra skv. 6.7.1 gr. í byggingareglugerð. Gert er ráð fyrir hleðslustöð fyrir hverja íbúð.

Gera skal ráð fyrir tengingum við vegna hleðslu ratbílra skv. 6.7.1 gr. í byggingareglugerð. Gert er ráð fyrir hleðslustöð fyrir hverja íbúð.

Gera skal ráð fyrir tengingum við vegna hleðslu ratbílra skv. 6.7.1 gr. í byggingareglugerð. Gert er ráð fyrir hleðslustöð fyrir hverja íbúð.

Gera skal ráð fyrir tengingum við vegna hleðslu ratbílra skv. 6.7.1 gr. í byggingareglugerð. Gert er ráð fyrir hleðslustöð fyrir hverja íbúð.

Gera skal ráð fyrir tengingum við vegna hleðslu ratbílra skv. 6.7.1 gr. í byggingareglugerð. Gert er ráð fyrir hleðslustöð fyrir hverja íbúð.

Gera skal ráð fyrir tengingum við vegna hleðslu ratbílra skv. 6.7.1 gr. í byggingareglugerð. Gert er ráð fyrir hleðslustöð fyrir hverja íbúð.

Gera skal ráð fyrir tengingum við vegna hleðslu ratbílra skv. 6.7.1 gr. í byggingareglugerð. Gert er ráð fyrir hleðslustöð fyrir hverja íbúð.

Gera skal ráð fyrir tengingum við vegna hleðslu ratbílra skv. 6.7.1 gr. í byggingareglugerð. Gert er ráð fyrir hleðslustöð fyrir hverja íbúð.

Gera skal ráð fyrir tengingum við vegna hleðslu ratbílra skv. 6.7.1 gr. í byggingareglugerð. Gert er ráð fyrir hleðslustöð fyrir hverja íbúð.

Gera skal ráð fyrir tengingum við vegna hleðslu ratbílra skv. 6.7.1 gr. í byggingareglugerð. Gert er ráð fyrir hleðslustöð fyrir hverja íbúð.

Gera skal ráð fyrir tengingum við vegna hleðslu ratbílra skv. 6.7.1 gr. í byggingareglugerð. Gert er ráð fyrir hleðslustöð fyrir hverja íbúð.

Gera skal ráð fyrir tengingum við vegna hleðslu ratbílra skv. 6.7.1 gr. í byggingareglugerð. Gert er ráð fyrir hleðslustöð fyrir hverja íbúð.

Gera skal ráð fyrir tengingum við vegna hleðslu ratbílra skv. 6.7.1 gr. í byggingareglugerð. Gert er ráð fyrir hleðslustöð fyrir hverja íbúð.

Gera skal ráð fyrir tengingum við vegna hleðslu ratbílra skv. 6.7.1 gr. í byggingareglugerð. Gert er ráð fyrir hleðslustöð fyrir hverja íbúð.

Gera skal ráð fyrir tengingum við vegna hleðslu ratbílra skv. 6.7.1 gr. í byggingareglugerð. Gert er ráð fyrir hleðslustöð fyrir hverja íbúð.

Gera skal ráð fyrir tengingum við vegna hleðslu ratbílra skv. 6.7.1 gr. í byggingareglugerð. Gert er ráð fyrir hleðslustöð fyrir hverja íbúð.

Gera skal ráð fyrir tengingum við vegna hleðslu ratbílra skv. 6.7.1 gr. í byggingareglugerð. Gert er ráð fyrir hleðslustöð fyrir hverja íbúð.

Gera skal ráð fyrir tengingum við vegna hleðslu ratbílra skv. 6.7.1 gr. í byggingareglugerð. Gert er ráð fyrir hleðslustöð fyrir hverja íbúð.

Gera skal ráð fyrir tengingum við vegna hleðslu ratbílra skv. 6.7.1 gr. í byggingareglugerð. Gert er ráð fyrir hleðslustöð fyrir hverja íbúð.

Gera skal ráð fyrir tengingum við vegna hleðslu ratbílra skv. 6.7.1 gr. í byggingareglugerð. Gert er ráð fyrir hleðslustöð fyrir hverja íbúð.

Gera skal ráð fyrir tengingum við vegna hleðslu ratbílra skv. 6.7.1 gr. í byggingareglugerð. Gert er ráð fyrir hleðslustöð fyrir hverja íbúð.

Gera skal ráð fyrir tengingum við vegna hleðslu ratbílra skv. 6.7.1 gr. í byggingareglugerð. Gert er ráð fyrir hleðslustöð fyrir hverja íbúð.

Gera skal ráð fyrir tengingum við vegna hleðslu ratbílra skv. 6.7.1 gr. í byggingareglugerð. Gert er ráð fyrir hleðslustöð fyrir hverja íbúð.

Gera skal ráð fyrir tengingum við vegna hleðslu ratbílra skv. 6.7.1 gr. í byggingareglugerð. Gert er ráð fyrir hleðslustöð fyrir hverja íbúð.

Gera skal ráð fyrir tengingum við vegna hleðslu ratbílra skv. 6.7.1 gr. í byggingareglugerð. Gert er ráð fyrir hleðslustöð fyrir hverja íbúð.

Gera skal ráð fyrir tengingum við vegna hleðslu ratbílra skv. 6.7.1 gr. í byggingareglugerð. Gert er ráð fyrir hleðslustöð fyrir hverja íbúð.

Gera skal ráð fyrir tengingum við vegna hleðslu ratbílra skv. 6.7.1 gr. í byggingareglugerð. Gert er ráð fyrir hleðslustöð fyrir hverja íbúð.

Gera skal ráð fyrir tengingum við vegna hleðslu ratbílra skv. 6.7.1 gr. í byggingareglugerð. Gert er ráð fyrir hleðslustöð fyrir hverja íbúð.

Gera skal ráð fyrir tengingum við vegna hleðslu ratbílra skv. 6.7.1 gr. í byggingareglugerð. Gert er ráð fyrir hleðslustöð fyrir hverja íbúð.

Gera skal ráð fyrir tengingum við vegna hleðslu ratbílra skv. 6.7.1 gr. í byggingareglugerð. Gert er ráð fyrir hleðslustöð fyrir hverja íbúð.

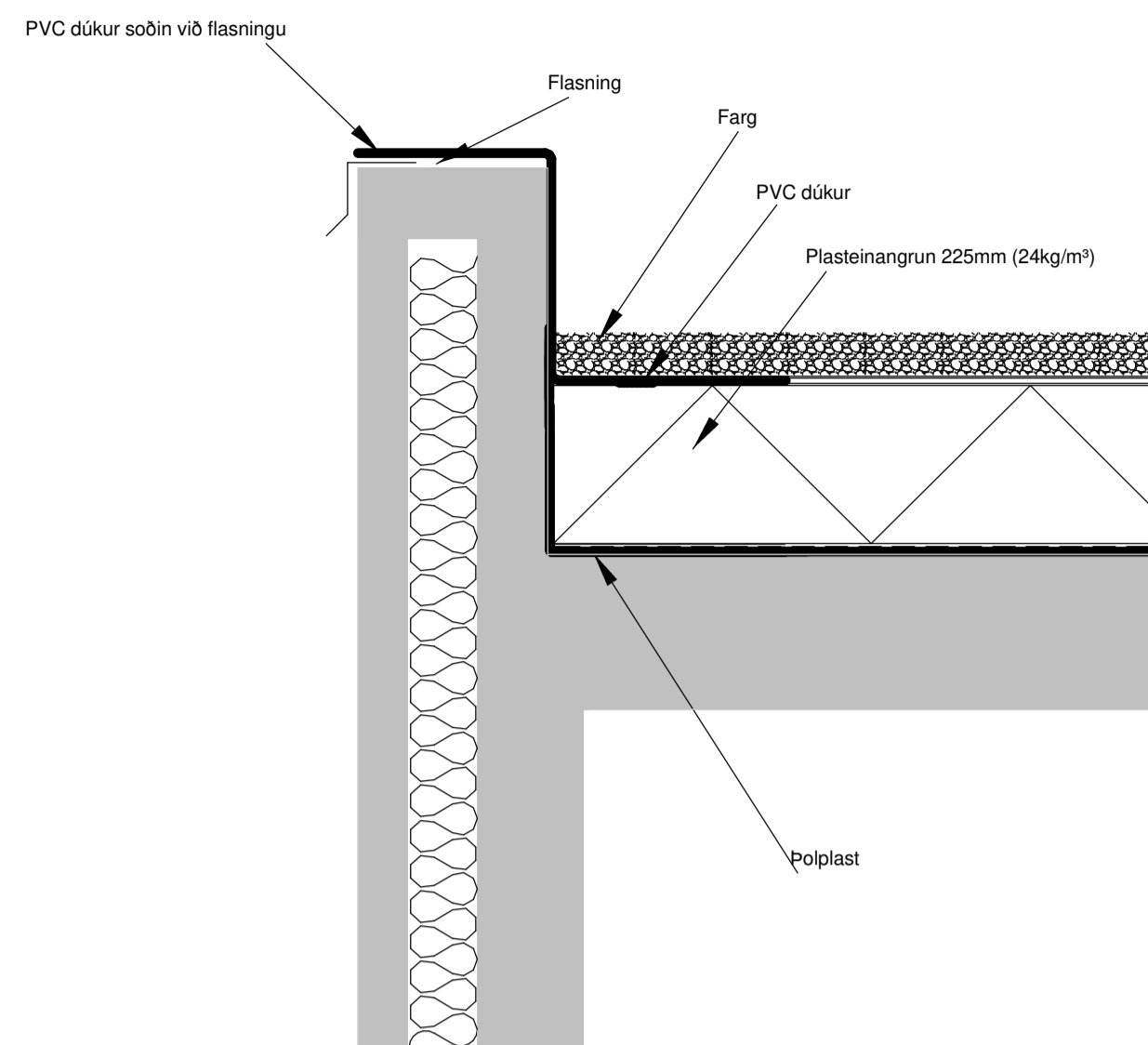
Gera skal ráð fyrir tengingum við vegna hleðslu ratbílra skv. 6.7.1 gr. í byggingareglugerð. Gert er ráð fyrir hleðslustöð fyrir hverja íbúð.

Gera skal ráð fyrir tengingum við vegna hleðslu ratbílra skv. 6.7.1 gr. í byggingareglugerð. Gert er ráð fyrir hleðslustöð fyrir hverja íbúð.

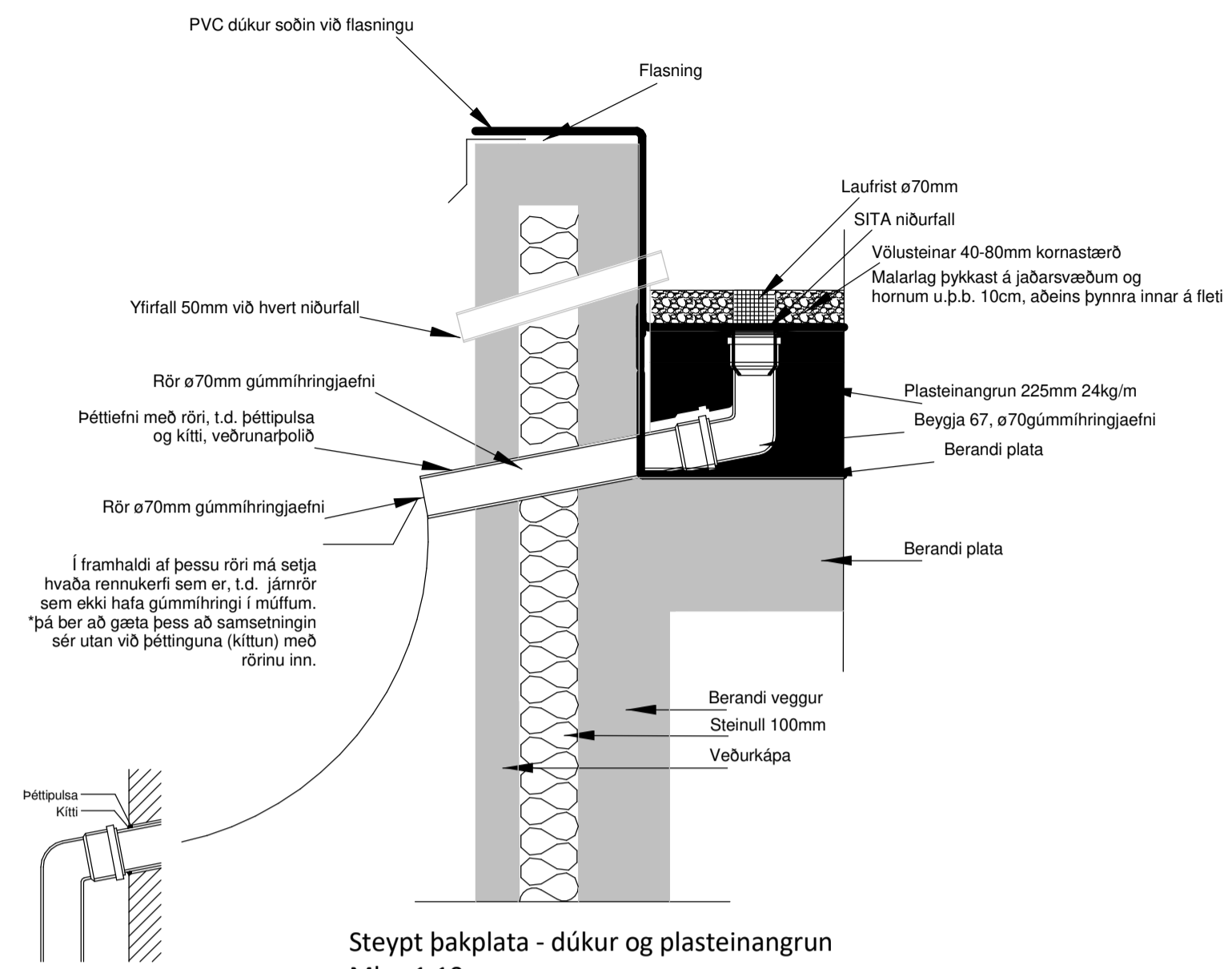
Gera skal ráð fyrir tengingum við vegna hleðslu ratbílra skv. 6.7.1 gr. í byggingareglugerð. Gert er ráð fyrir hleðslustöð fyrir hverja íbúð.

Gera skal ráð fyrir tengingum við vegna hleðslu ratbílra skv. 6.7.1 gr. í byggingareglugerð. Gert er ráð fyrir hleðslustöð fyrir hverja íbúð.

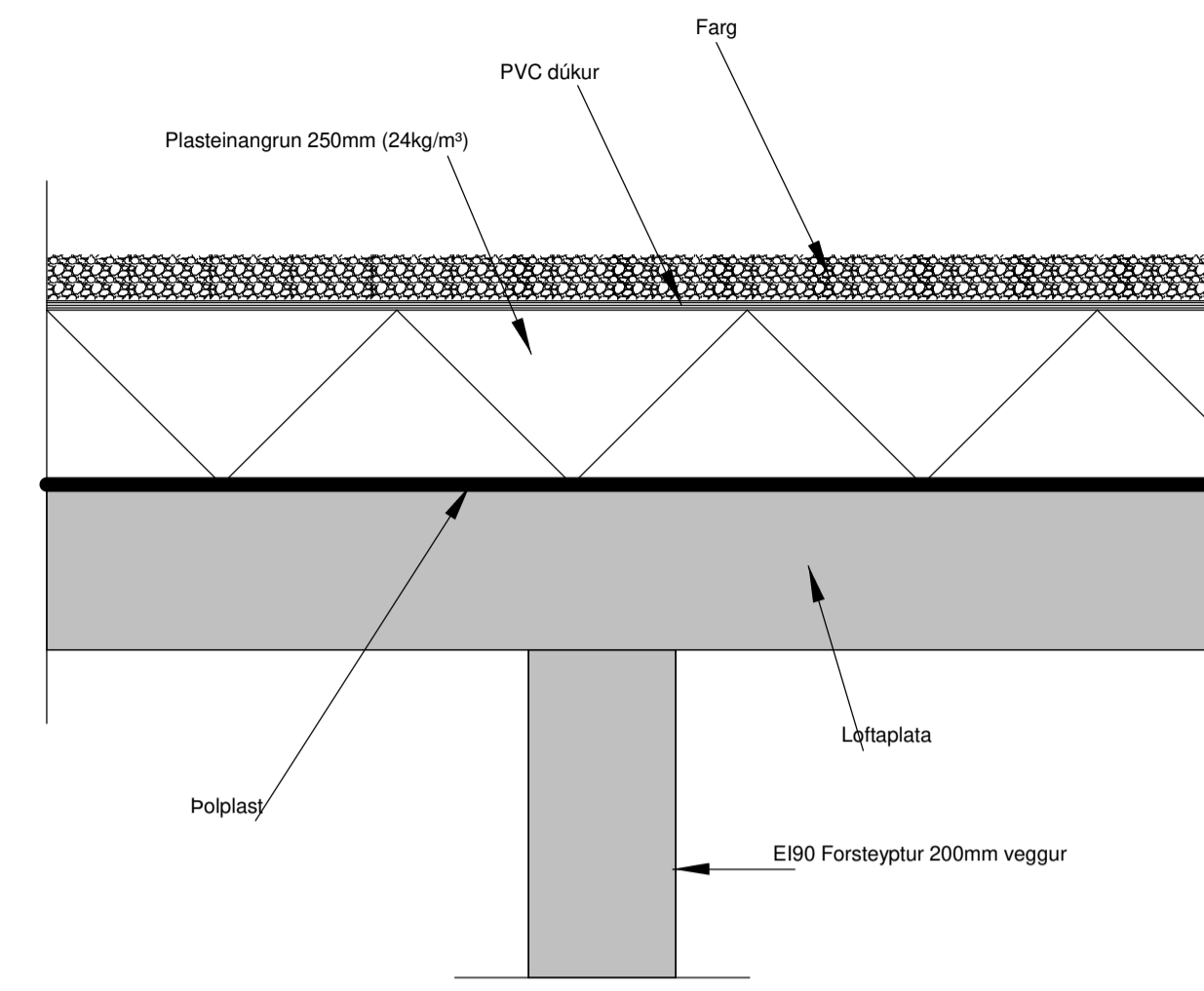
Gera skal ráð fyrir tengingum við vegna hleðslu ratbílra skv. 6.7.1 gr. í byggingareglugerð. Gert er ráð fyrir hleðslustöð fyrir hverja íbúð.



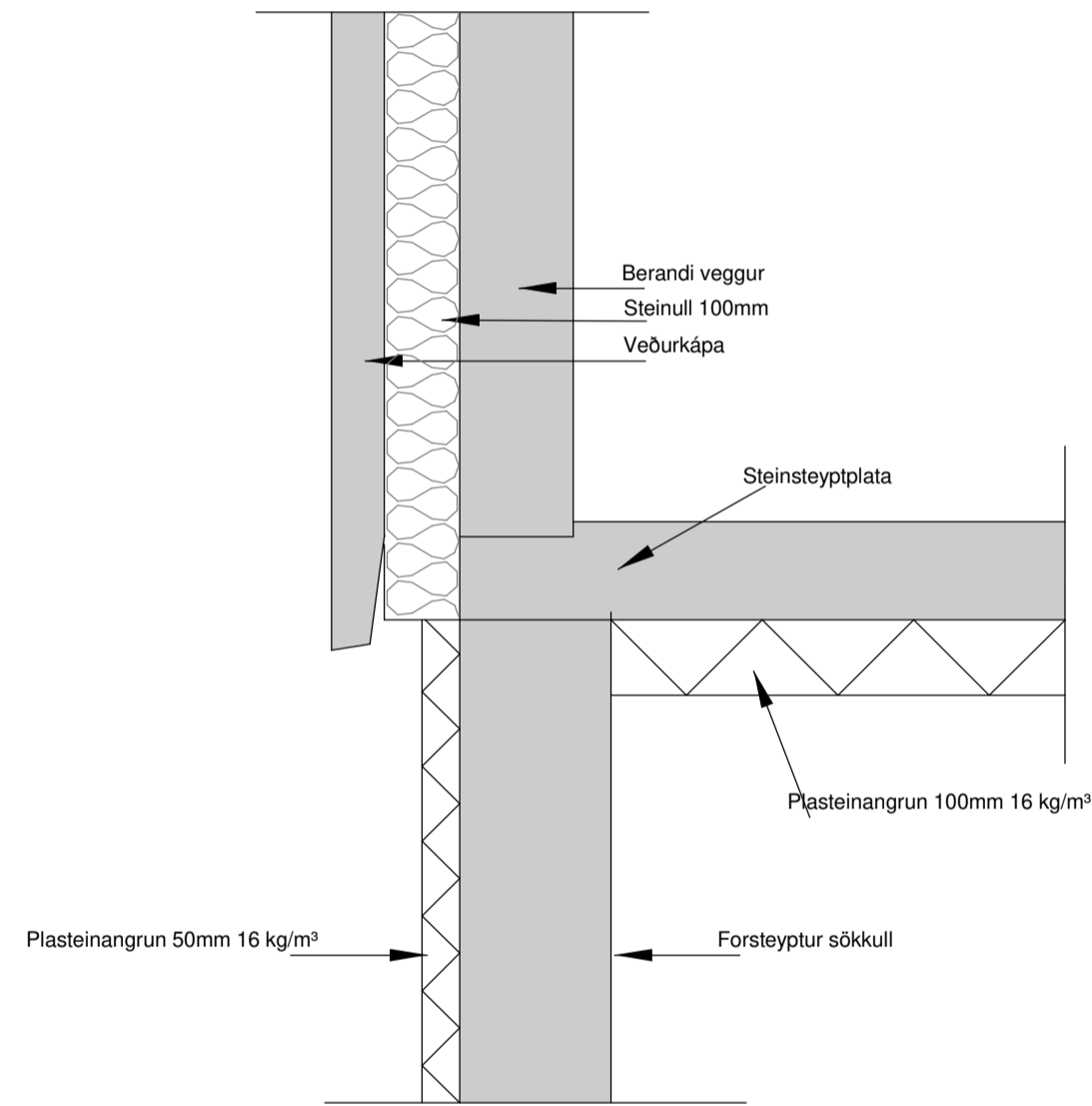
Steypt þakplata - dúkur og plast einangrun
Mkv. 1:10



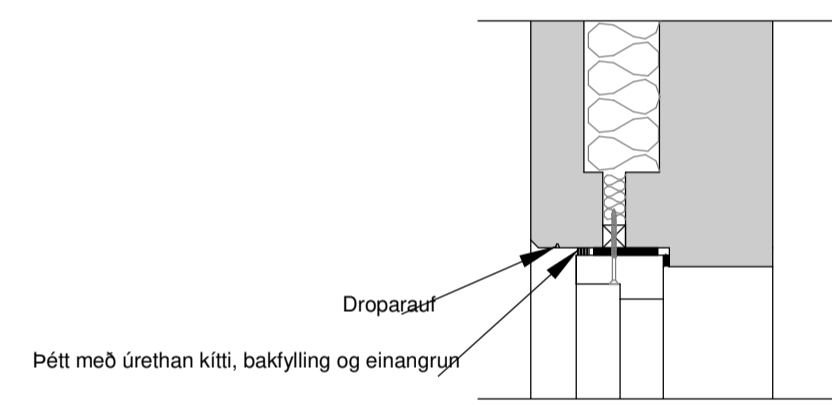
Steypt þakplata - dúkur og plasteinangrun
Mkv. 1:10



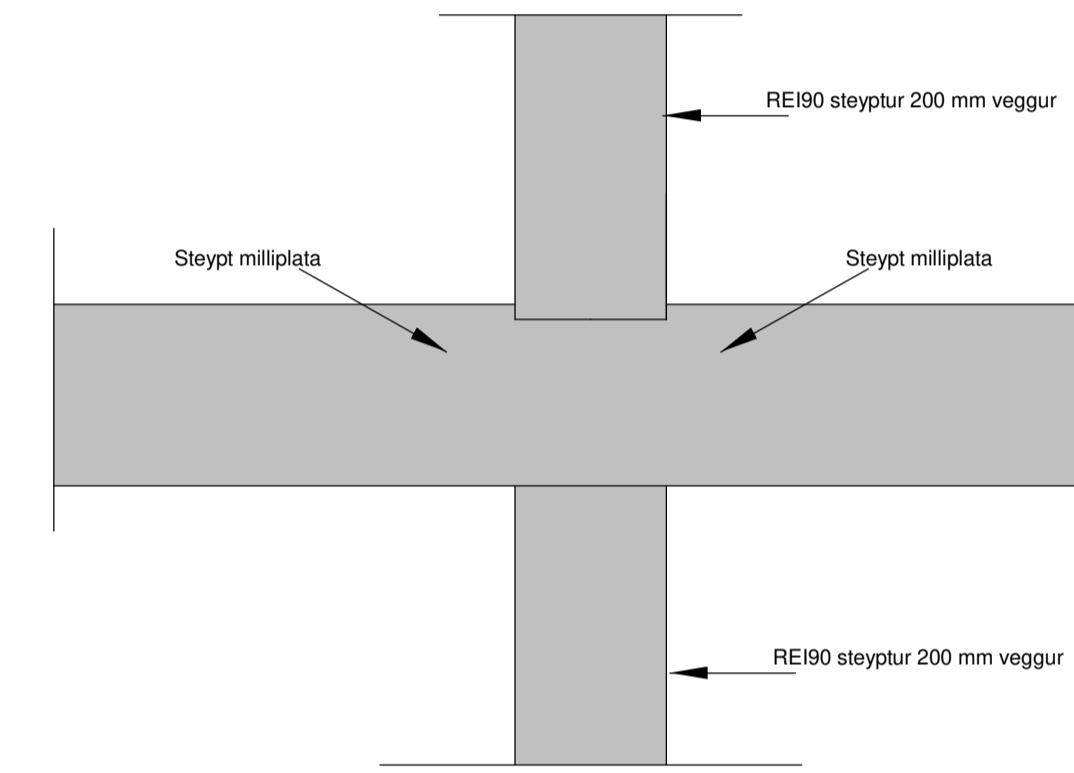
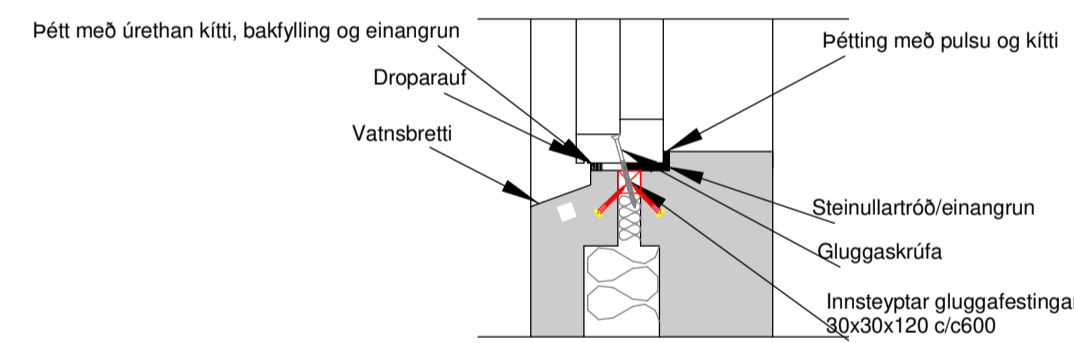
Snið í REI 90 vegg við loftplötu
Mkv. 1:10



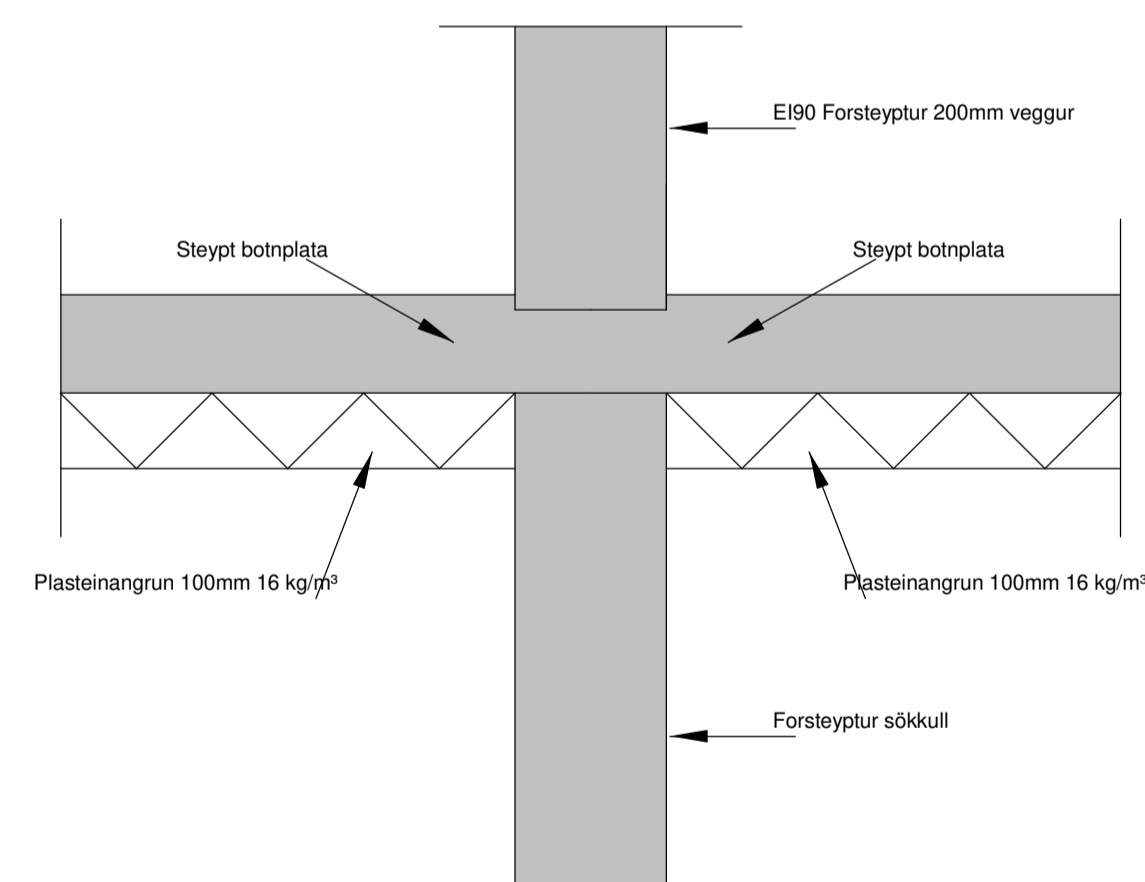
Jarðvegsfylling
Snið í útvegg, forsteypt eining
Mkv. 1:10



Snið við glugga, forsteypt eining
Mkv. 1:10



Snið í REI 90 vegg við milliþötu
Mkv. 1:10



Jarðvegsfylling
Snið í REI 90 vegg við sökkul
Mkv. 1:10

Öll mál eru í millimetrum, nema annað sé tekið fram.

Nr.	Breyting	Dagsetning	Yfirfarið
VERKHEITI: Atlavík 4, fjölbýlishús 800 Selfoss		TEKNI-NUMER: 104	
VERKHLUTE: Aðaluppdráttur Deili		ÚTGÁFA: A1	
Tekinnáð: Eva Björk Bergsdóttir		Bláðstærð: A1	
Höfundur: Björgvin Viglundsson kt. 040546-2009		Dagsetning: 25.02.22	
Sambýskt: Eldbjörg Björnsdóttir		Frumútgáfa: 25.02.22	
Hönnunartíðni: Björgvin Viglundsson kt. 040546-2009		Sambýskt: Eldbjörg Björnsdóttir	
LARSEN <small>HÖNNUN OG RAÐGJÖF</small>		Bent Larsen Fróðason <small>Byggingufræðingur B.Sc.</small> <small>Sími 664-7899</small> <small>larsen@larsen.is</small>	
VERKNR: 21-165		MKV: 1:10	

Skráningartafla: Atlavík 4, 800 Selfoss				Skrásetjari: Eva Björk Birgisdóttir													
Landeignanúmer: 233136				Kennitala: 040983-4819													
Matshlutanúmer: 01				Dags: 25.2.2022													
Prenta				Útgáfa: 5.00													
Uppskipting og lýsing				Stærðir													
D0	D1	D2	D3	D4	D5	D5M	D6	D7	D8	D9	D10a	D10b	D11	D12	D13	D14	D15
Lokun	Rími hæð-röð	Nokun testi	Höfuð-flokkun	Eignar-hald	Borðfóður m²	Millifóður m²	Stigar m²	Op m²	Brúndfóður m²	Brúndfóður sh. < 1.8	Salahæð min	Salahæð max	Brúnd rúmmál m³	Nentólfóður m²	Berflararmál m²	Skiparúmmál s	Skiparúmmál m³
					777,5	0,0	0,0	0,0	507,1	270,4			1.629,5	434,0	503,6		1.239,100
					255,3	0,0	0,0	0,0	255,3	0,0			720,3	218,0	251,8		
A	0101	1. Hæð	N	0101	84,6				84,6		2,83	2,83	239,4	72,0	84,6	2,83	203,760
A	0102	1búð	N	0102	82,2				82,2		2,83	2,83	232,6	72,0	82,2	2,83	203,760
A	0103	1búð	N	0103	85,0				85,0		2,83	2,83	240,6	72,0	85,0	2,83	203,760
A	0104	Tæknirými	T	X	3,5				3,5		1,88	2,53	7,7	2,0			
C	0105	Stigi	U	X			7,5		0,0								
					522,2	0,0	0,0	0,0	251,8	270,4	2,82	2,82	858,8	216,0	251,8		
A	0201	2. Hæð	N	0201	84,6				84,6		2,82	2,82	238,6	72,0	84,6	2,82	203,040
A	0202	2búð	N	0202	82,2				82,2		2,82	2,82	231,8	72,0	82,2	2,82	203,040
A	0203	2búð	N	0203	85,0				85,0		2,82	2,82	239,7	72,0	85,0	2,82	203,040
A	0204	Pakrymi	V	X	270,4				270,4		0,55	0,55	148,7				
B	0205	Svalir	S	0201	6,5				6,5		2,82	2,82	18,3			1,00	6,500
B	0206	Svalir	S	0202	5,7				5,7		2,82	2,82	16,1			1,00	5,700
B	0207	Svalir	S	0203	6,5				6,5		2,82	2,82	18,3			1,00	6,500
C	0208	Stigagangur	U	X	25,8				25,8								
Athugasemdir																	
Sameignir sumra																	
	Eignar-hald	Nokun testi	Y- eignarhald	Nokun testi	Heikni-regla		Eignarhlutur										
	Eignar-hald	Nokun testi	Berflararmál m²	Skiparúmmál m³	Skiparúmmál m³	Séreign og sameign m²											
	0101	1búð	84,6	203,760	203,760												
	0102	1búð	82,2	203,760	203,760												
	0103	1búð	85,0	203,760	203,760												
	0201	2búð	84,6	209,540	209,540												
	0202	2búð	82,2	208,740	208,740												
	0203	2búð	85,0	209,540	209,540												
	Alls		503,6	1.239,100	1.239,100												

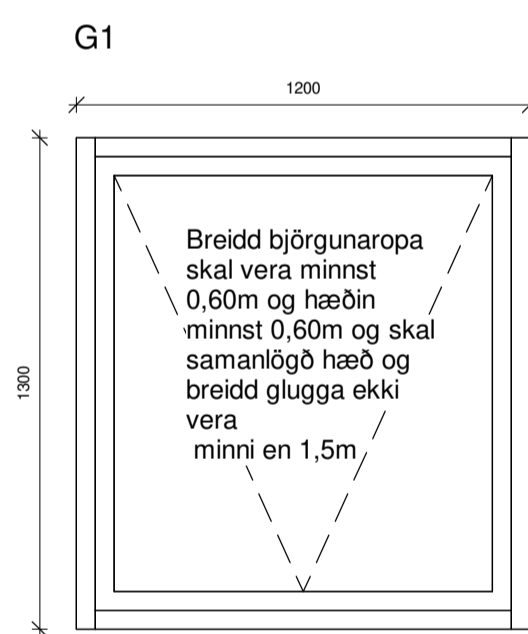
Skráningartafla: Atlavík 4, 800 Selfoss				Skrásetjari: Eva Björk Birgisdóttir													
Landeignanúmer: 233136				Kennitala: 040983-4819													
Matshlutanúmer: 02				Dags: 25.2.2022													
Prenta				Útgáfa: 5.00													
Uppskipting og lýsing				Stærðir													
D0	D1	D2	D3	D4	D5	D5M	D6	D7	D8	D9	D10a	D10b	D11	D12	D13	D14	D15
Lokun	Rími hæð-röð	Nokun testi	Höfuð-flokkun	Eignar-hald	Borðfóður m²	Millifóður m²	Stigar m²	Op m²	Brúndfóður m²	Brúndfóður sh. < 1.8	Salahæð min	Salahæð max	Brúnd rúmmál m³	Nentólfóður m²	Berflararmál m²	Skiparúmmál s	Skiparúmmál m³
					777,5	0,0	0,0	0,0	507,1	270,4			1.629,5	434,0	503,6		1.239,100
					255,3	0,0	0,0	0,0	255,3	0,0			720,3	218,0	251,8		
A	0101	1. Hæð	N	0101	84,6				84,6		2,83	2,83	239,4	72,0	84,6	2,83	203,760
A	0102	1búð	N	0102	82,2				82,2		2,83	2,83	232,6	72,0	82,2	2,83	203,760
A	0103	1búð	N	0103	85,0				85,0		2,83	2,83	240,6	72,0	85,0	2,83	203,760
A	0104	Tæknirými	T	X	3,5				3,5		1,88	2,53	7,7	2,0			
C	0105	Stigi	U	X			7,5		0,0								
					522,2	0,0	0,0	0,0	251,8	270,4	2,82	2,82	858,8	216,0	251,8		
A	0201	2. Hæð	N	0201	84,6				84,6		2,82	2,82	238,6	72,0	84,6	2,82	203,040
A	0202	2búð	N	0202	82,2				82,2		2,82	2,82	231,8	72,0	82,2	2,82	203,040
A	0203	2búð	N	0203	85,0				85,0		2,82	2,82	239,7	72,0	85,0	2,82	203,040
A	0204	Pakrymi	V	X	270,4				270,4		0,55	0,55	148,7				
B	0205	Svalir	S	0201	6,5				6,5		2,82	2,82	18,3			1,00	6,500
B	0206	Svalir	S	0202	5,7				5,7		2,82	2,82	16,1			1,00	5,700
B	0207	Svalir	S	0203	6,5				6,5		2,82	2,82	18,3			1,00	6,500
C	0208	Stigagangur	U	X	25,7				25,7								
Athugasemdir																	
Sameignir sumra																	
	Eignar-hald	Nokun testi	Y- eignarhald	Nokun testi	Heikni-regla		Eignarhlutur										
	Eignar-hald	Nokun testi	Berflararmál m²	Skiparúmmál m³	Skiparúmmál m³	Séreign og sameign m²											
	0101	1búð	84,6	203,760	203,760												
	0102	1búð	82,2	203,760	203,760												
	0103	1búð	85,0	203,760	203,760												
	0201	2búð	84,6	209,540	209,540												
	0202	2búð	82,2	208,740	208,740												
	0203	2búð	85,0	209,540	209,540												
	Alls		503,6	1.239,100	1.239,100												

Skráningartafla: Atlavík 4, 800 Selfoss				Skrásetjari: Eva Björk Birgisdóttir													
Landeignanúmer: 233136				Kennitala: 040983-4819													
Matshlutanúmer: 03				Dags: 25.2.2022													
Prenta				Útgáfa: 5.00													
Uppskipting og lýsing				Stærðir													
D0	D1	D2	D3	D4	D5	D5M	D6	D7	D8	D9	D10a	D10b	D11	D12	D13	D14	D15
Lokun	Rími hæð-röð	Nokun testi	Höfuð-flokkun	Eignar-hald	Borðfóður m²	Millifóður m²	Stigar m²	Op m²	Brúndfóður m²	Brúndfóður sh. < 1.8	Salahæð min	Salahæð max	Brúnd rúmmál m³	Nentólfóður m²	Berflararmál m²	Skiparúmmál s	Skiparúmmál m³
					777,5	0,0	0,0	0,0	507,1	270,4			1.629,5	434,0	503,6		1.239,100
					255,3	0,0	0,0	0,0	255,3	0,0			720,3	218,0	251,8		
A	0101	1. Hæð	N	0101	84,6				84,6		2,83	2,83	239,4	72,0	84,6	2,83	203,760
A	0102	1búð	N	0102	82,2				82,2		2,83	2,83	232,6	72,0	82,2	2,83	203,760
A	0103	1búð	N	0103	85,0				85,0		2,83	2,83	240,6	72,0	85,0	2,83	203,760
A	0104	Tæknirými	T	X	3,5				3,5		1,88	2,53	7,7	2,0			
C	0105	Stigi	U	X			7,5		0,0								
					522,2	0,0	0,0	0,0	251,8	270,4	2,82	2,82	858,8	216,0	251,8		
A	0201	2. Hæð	N	0201	84,6				84,6		2,82	2,82	238,6	72,0	84,6	2,82	203,040
A	0202	2búð	N	0202	82,2				82,2		2,82	2,82	231,8	72,0	82,2	2,82	203,040
A	0203	2búð	N	0203	85,0				85,0		2,82	2,82	239,7	72,0	85,0	2,82	203,040
A	0204	Pakrymi	V	X	270,4				270,4		0,55	0,55	148,7				
B	0205	Svalir	S	0201	6,5				6,5		2,82	2,82	18,3			1,00	6,500
B	0206	Svalir	S	0202	5,7				5,7		2,82	2,82	16,1			1,00	5,700
B	0207	Svalir	S	0203	6,5				6,5		2,82	2,82	18,3			1,00	6,500
C	0208	Stigagangur	U	X	25,8				25,8								
Athugasemdir																	
Sameignir sumra																	
	Eignar-hald	Nokun testi	Y- eignarhald	Nokun testi	Heikni-regla		Eignarhlutur										
	Eignar-hald	Nokun testi	Berflararmál m²	Skiparúmmál m³	Skiparúmmál m³	Séreign og sameign m²											
	0101	1búð	84,6	203,760	203,760												
	0102	1búð	82,2	203,760	203,760												
	0103	1búð	85,0	203,760	203,760												
	0201	2búð	84,6	209,540	209,540												
	0202	2búð	82,2	208,740	208,740												
	0203	2búð	85,0	209,540	209,540												
	Alls		503,6	1.239,100	1.239,100												

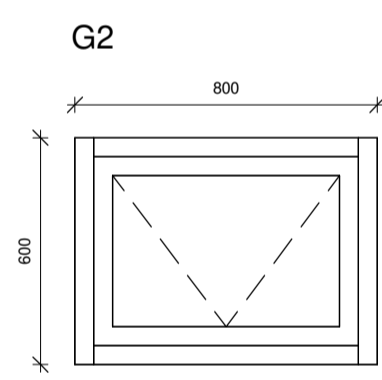
Öll mál eru í millimetrum, nema annað sé tekið fram.

Nr.	Breyting	Dagsetning	Yfirfarið
-----	----------	------------	-----------

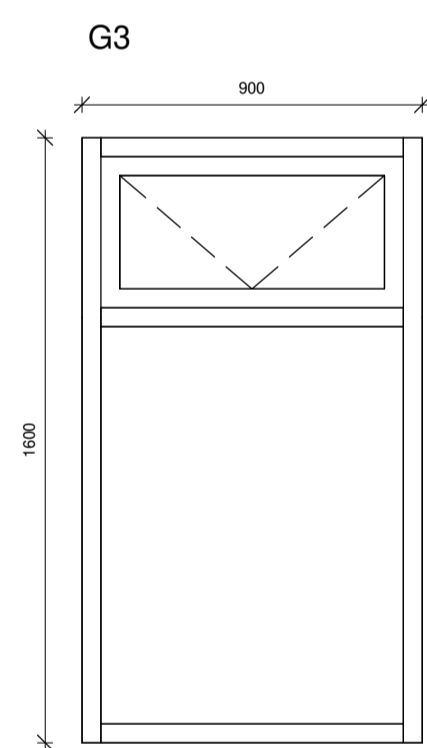
VERKHEITI: Atlavík 4, fjölbýlishús 800 Selfoss	TEKNI-NUMER: 105
VERKHLUTUR: Aðaluppdráttur Skráningartölur	ÚTGÁFA: A1
Teiknaði: Eva Björk Birgisdóttir	Búðstærð: A1
Höfundur: Björgvin Viglundsson kt. 040546-2009	Dagsetning: 25.02.22
Hönnunarstíll: Björgvin Viglundsson kt. 040546-2009	Frumútgáfa: 25.02.22
LARSSEN HÖNNUN OG RAÐGJÖF	VERKNR: 21-165
Bert Larsen Fróðason Byggingafræðingur B.Sc. Sími 664-7899 lars@larsen.is	



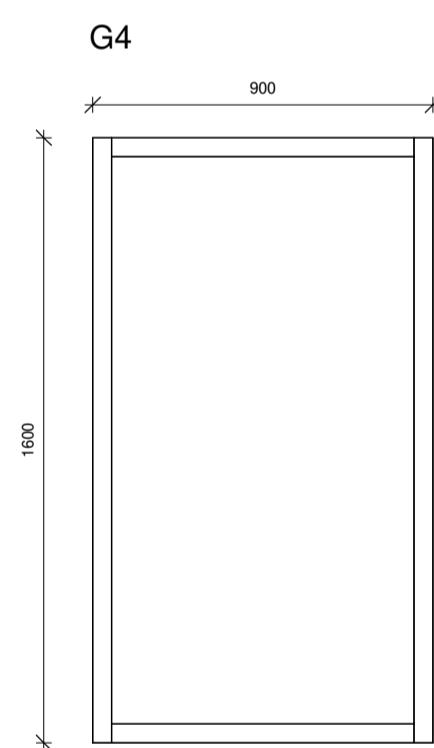
Gluggi 36 stk



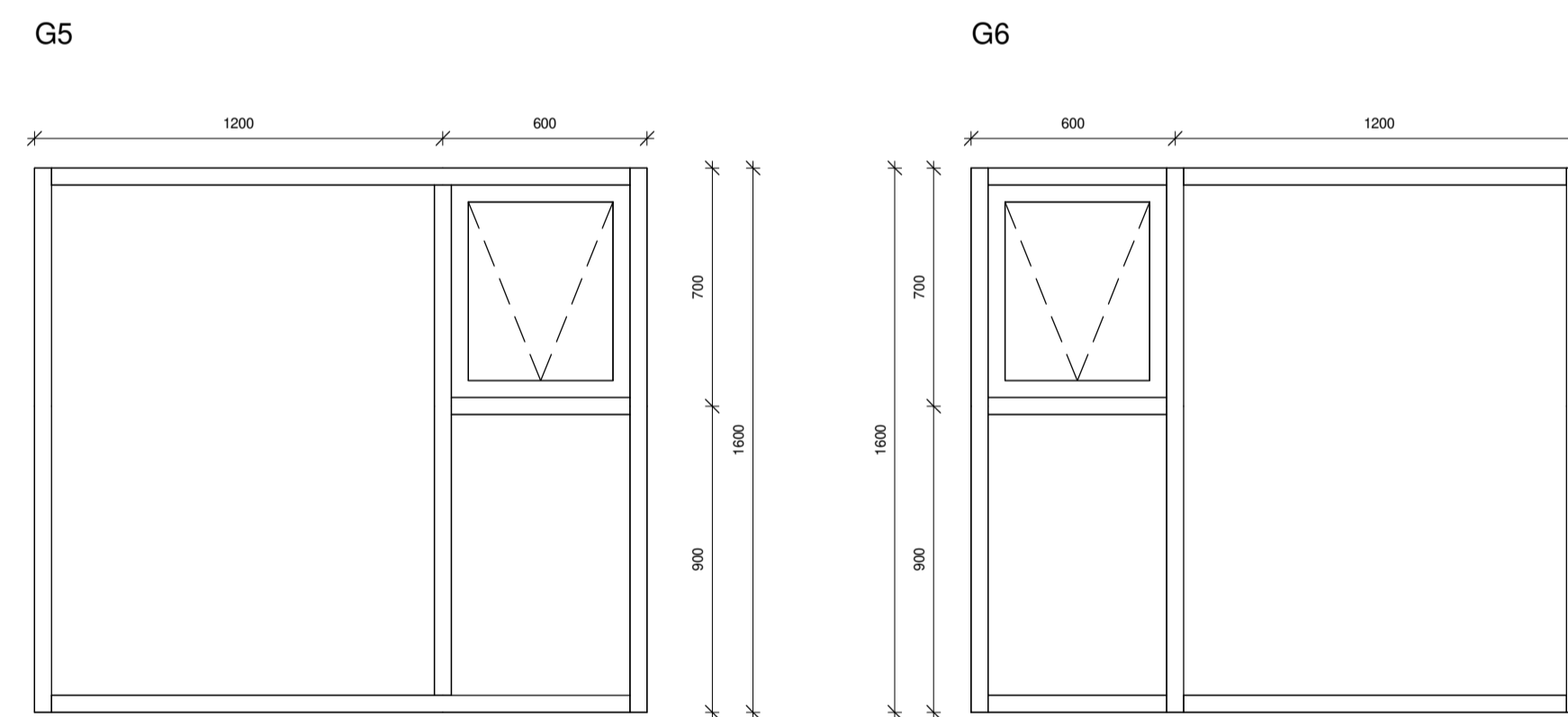
Gluggi 18stk



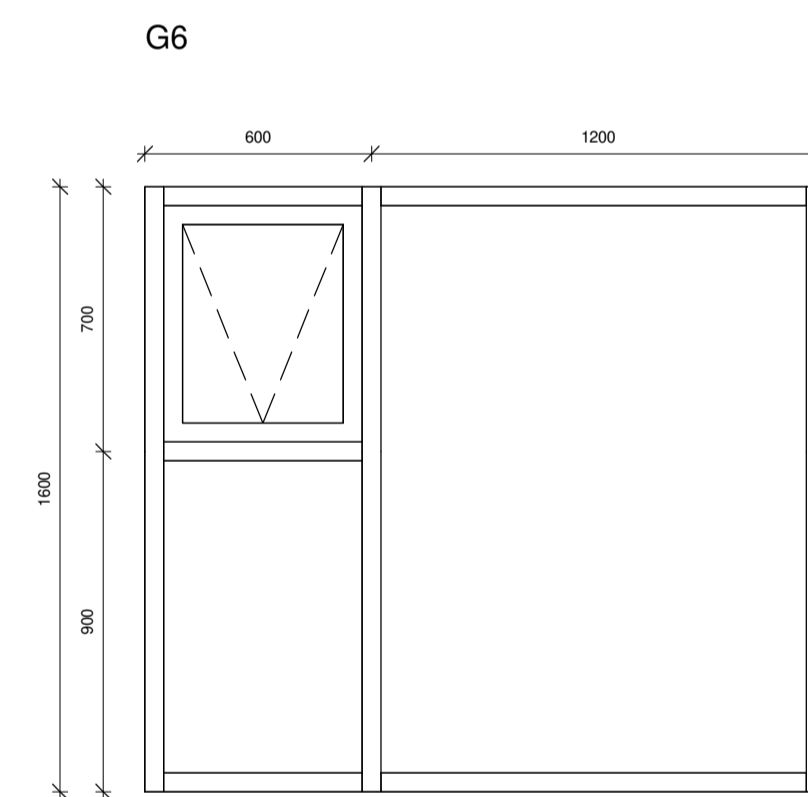
Gluggi 12stk



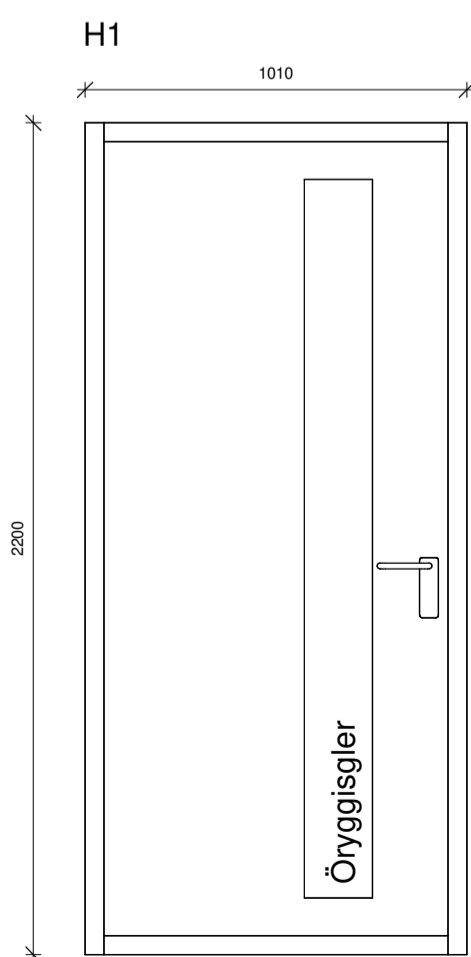
Gluggi 12stk



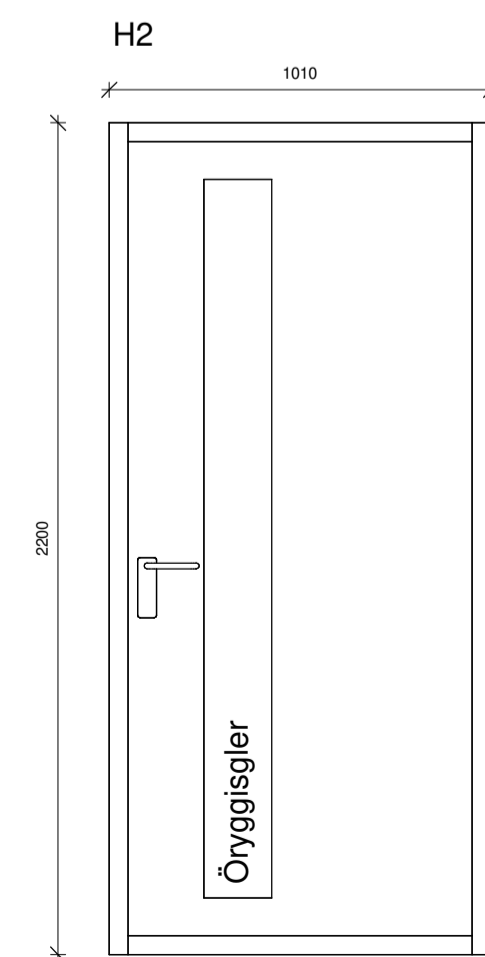
Gluggi 12 stk



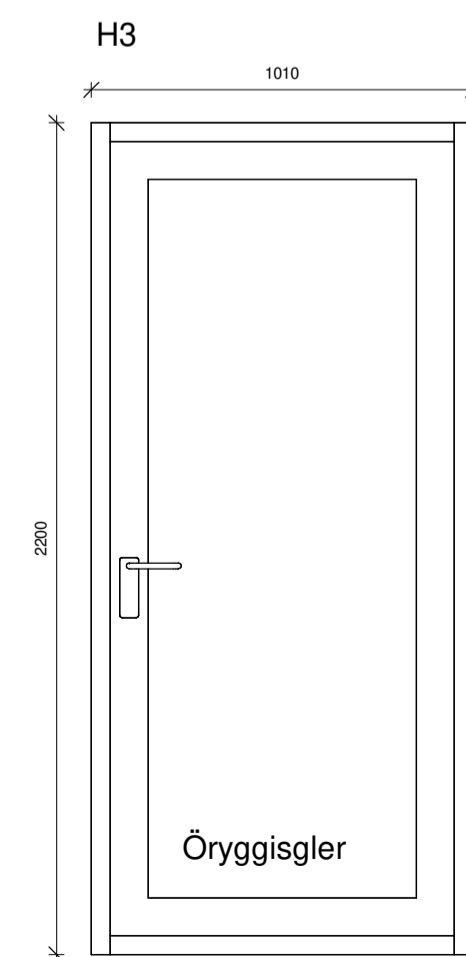
Gluggi 6 stk



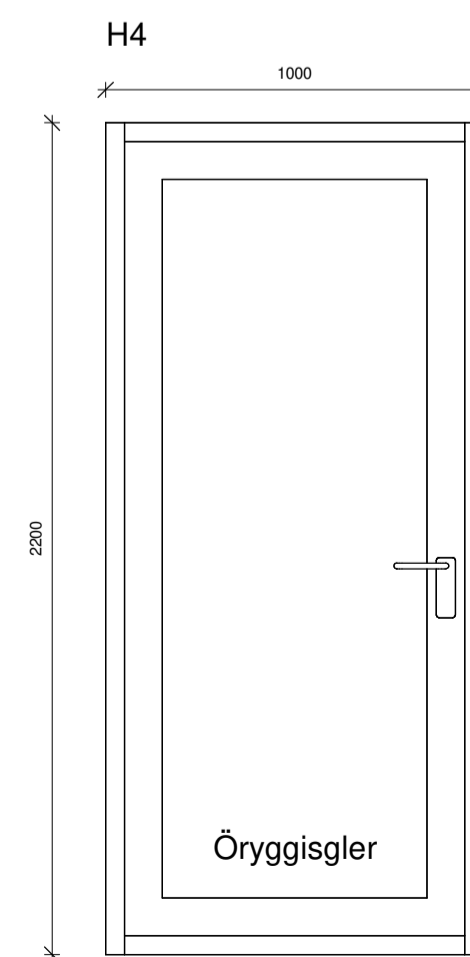
Anddyrisherð 6 stk
Hægri hurð opnast inn



Anddyrisherð 12 stk
Vinstri hurð opnast inn



Svalahurð 12stk
Hægri hurð opnast út



Svalahurð 6stk
Vinstri hurð opnast út

Öll mál eru í millimetrum, nema annað sé tekið fram.

Nr.	Breyting	Dagsetning	Yfirfarð
VERKHEITI: Atlavík 4, fjölbýlishús 800 Selfoss		TEKNIKNUMER: 300	
VERKHEILUTE: Aðaluppdráttur Mhl. 01, 02 og 03 Grunnmynd og útlit (gluggar og hurðir)		ÚTGÁFA: A1	
Tekniáæ: Evi Björk Þingdóttir		Búðstærð: A1	
Höfundur: Björgvin Viglundsson kt. 040546-2009	Sambýkkt:	Dagsetning: 25.02.22	
Hönnunartíðni: Björgvin Viglundsson kt. 040546-2009	Sambýkkt:	Frumútgáfa: 25.02.22	
 LARSEN HÖNNUN OG RÁÐGJAF		Bert Larsen Friðósson Byggingraföringur B.Sc. Sími 644-7899 l@kuppola.larsen.is	
VERKNR: 21-165		MKV: 1:50	