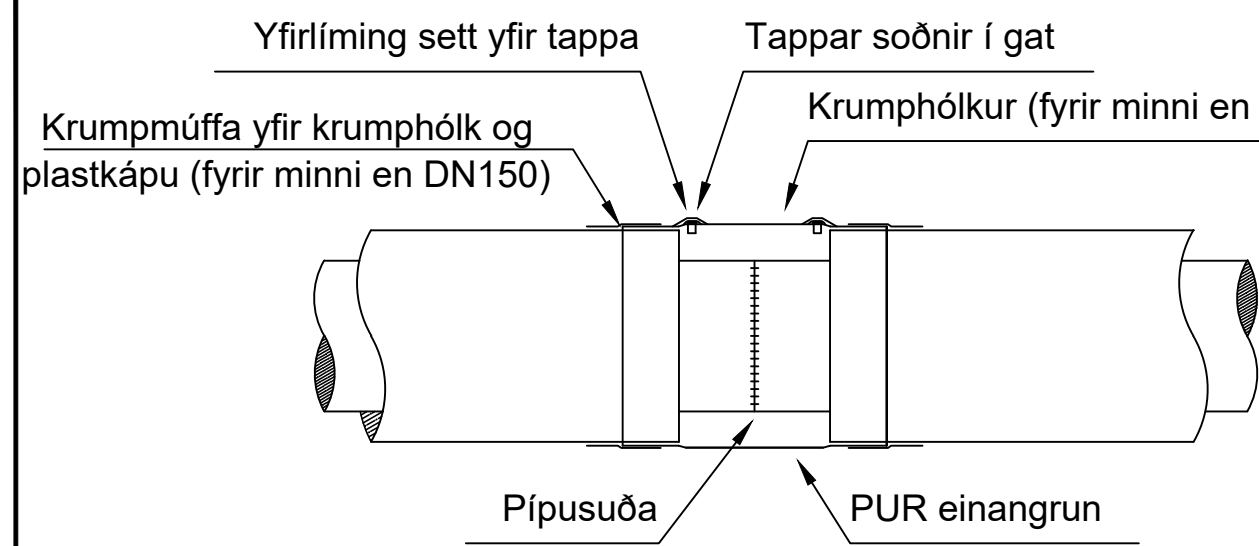
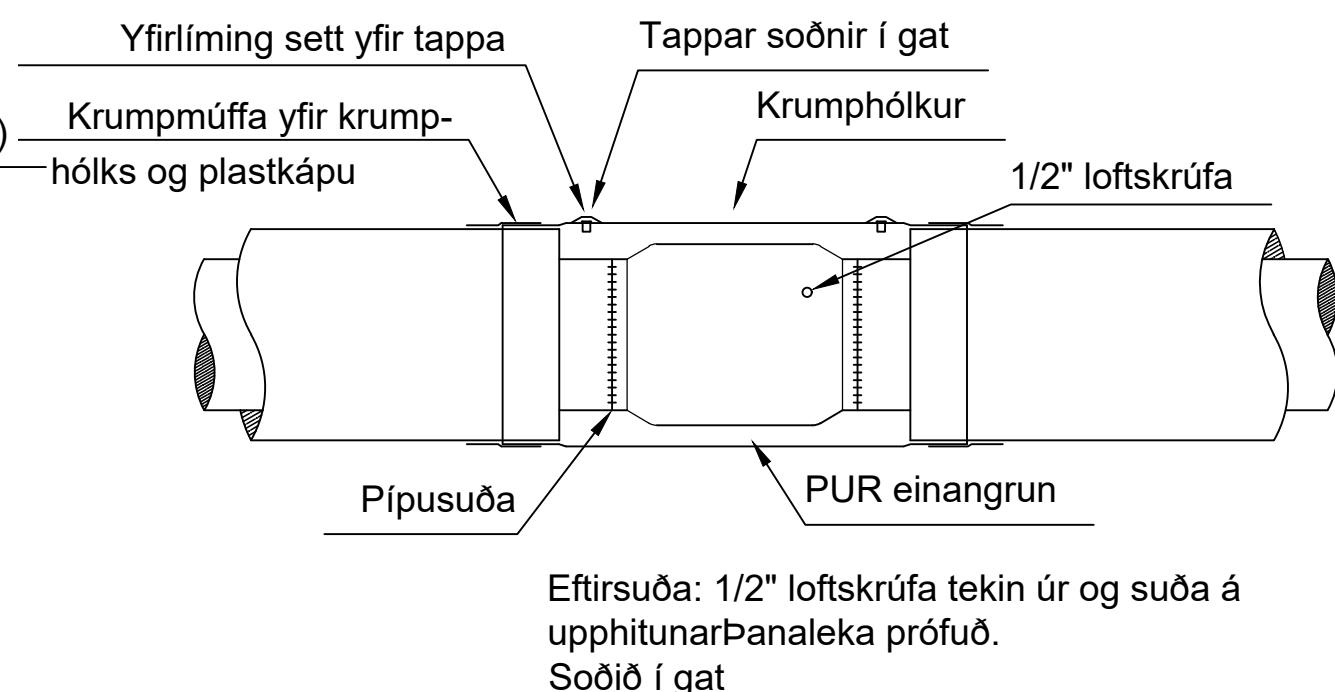


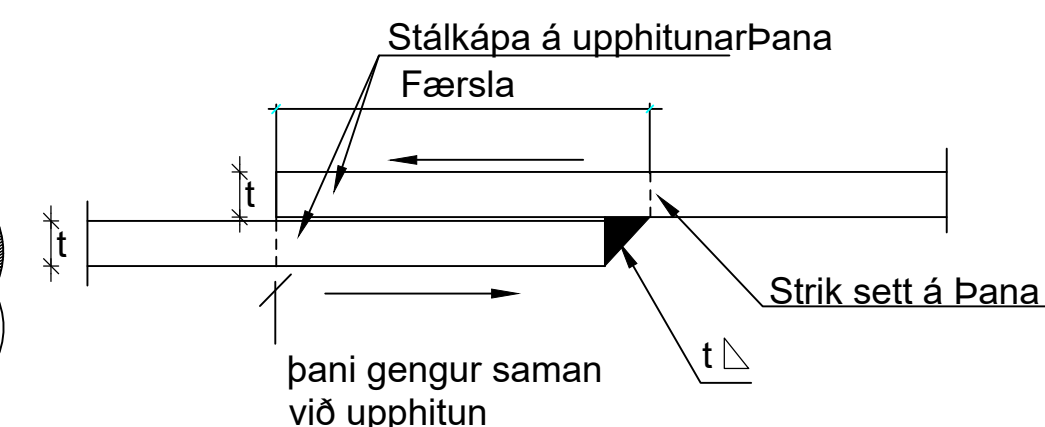
HÓLKAFRÁGANGUR VIÐ SAMSEYTI



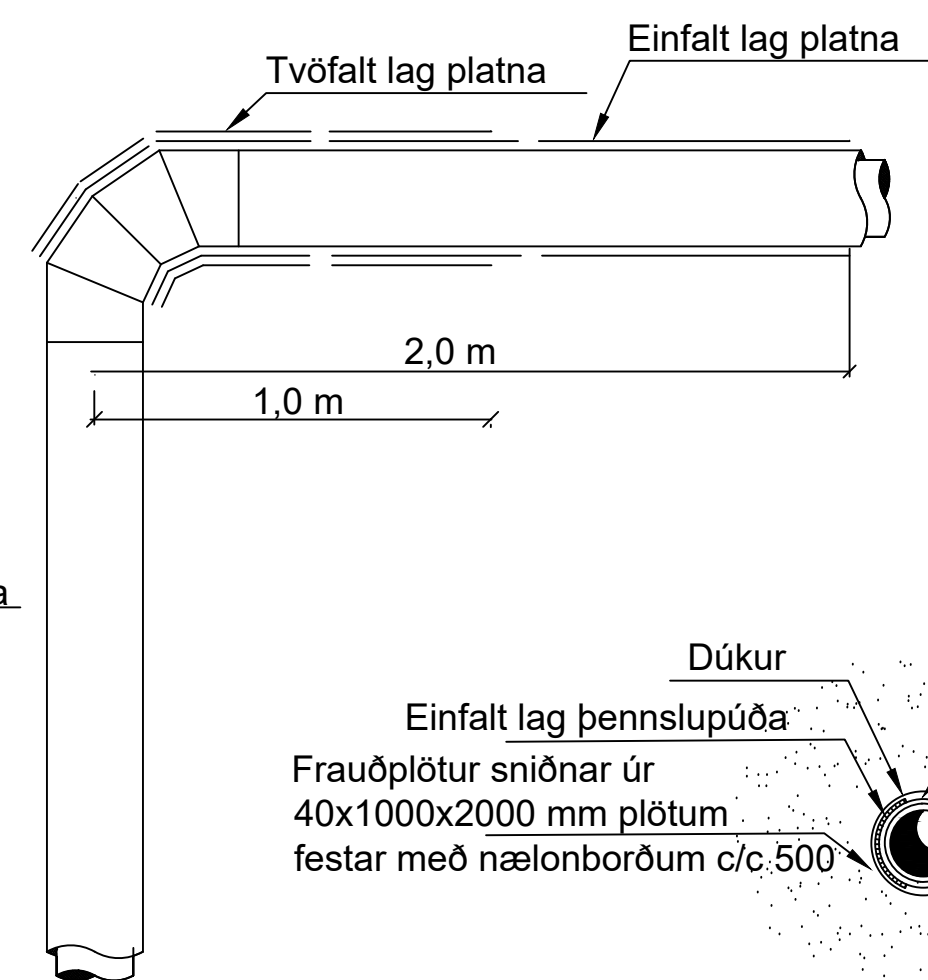
HÓLKAFRÁGANGUR VIÐ UPPHITUNARÞANA



FÆRSLA UPPHITUNARÞANA



FRÁGANGUR FRAUÐPLATNA

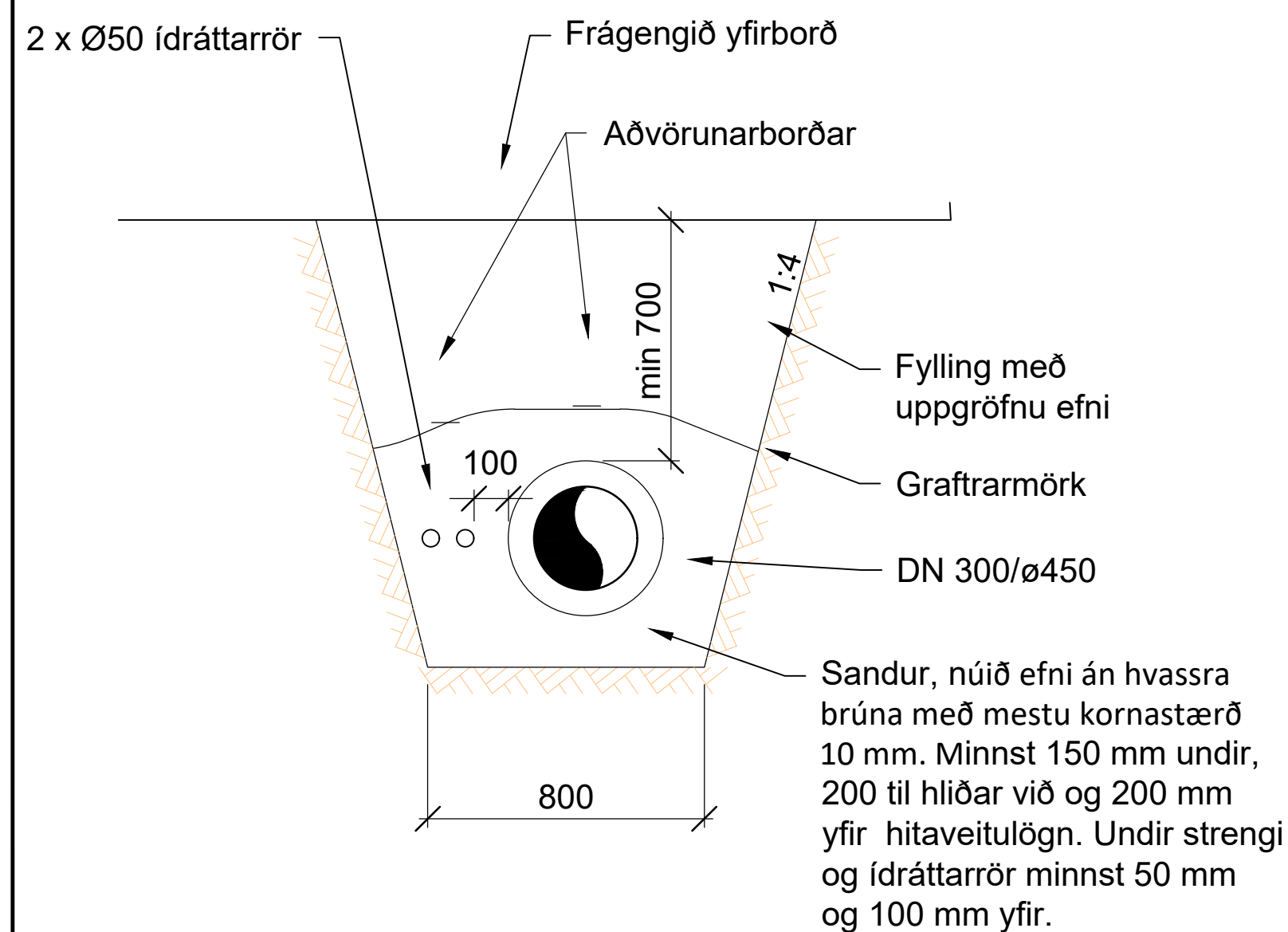


LYKILMYND

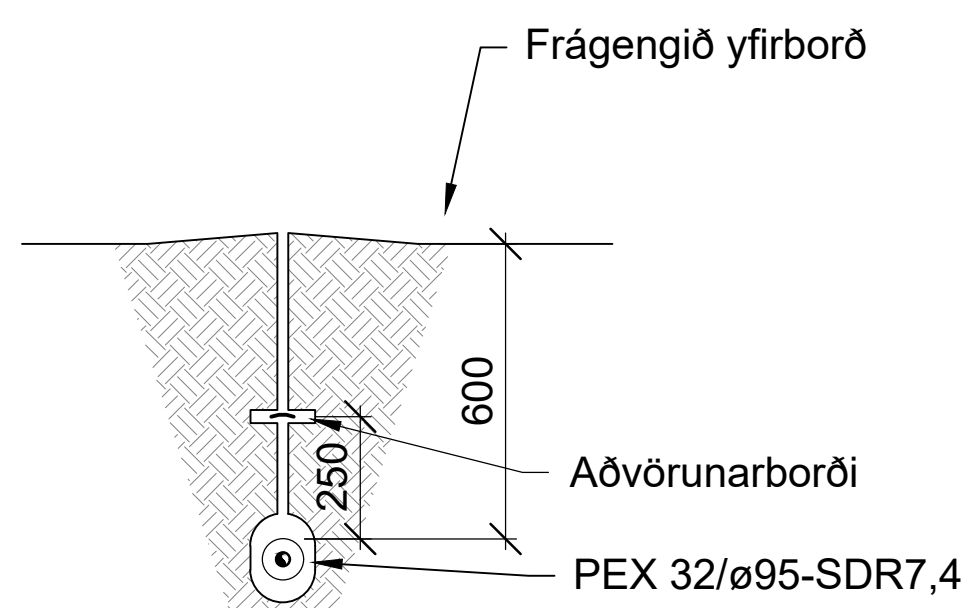
SKÝRINGAR:  
Þvermál lagnar er gefin upp á teikningu. Sé sverleiki lagna ekki uppgefinn helst hann óbreyttur frá síðustu sverleikabreytingu. Lagnir skulu lagðar samkvæmt skurðsniði. NA eða Nordic alarm merkir hitaveitur með innbyggðum tveimur 1,5 mm<sup>2</sup> koparleiðnivírum. Allar lagnir skulu innmældar eftir langningu.

- Ný hitaveitulögn
- Upphitunarþani
- - - Ný hitaveitulögn - síðari áfangi
- HEITF HEITF Nýv. hitaveitulögn
- 66kV 66kV 66 kV Háspennustrengur
- Rarík Rarík Lagnir Raríks
- Míla Míla Lagnir Mílu
- Fp Frauðplötur
- - - Verkmörk

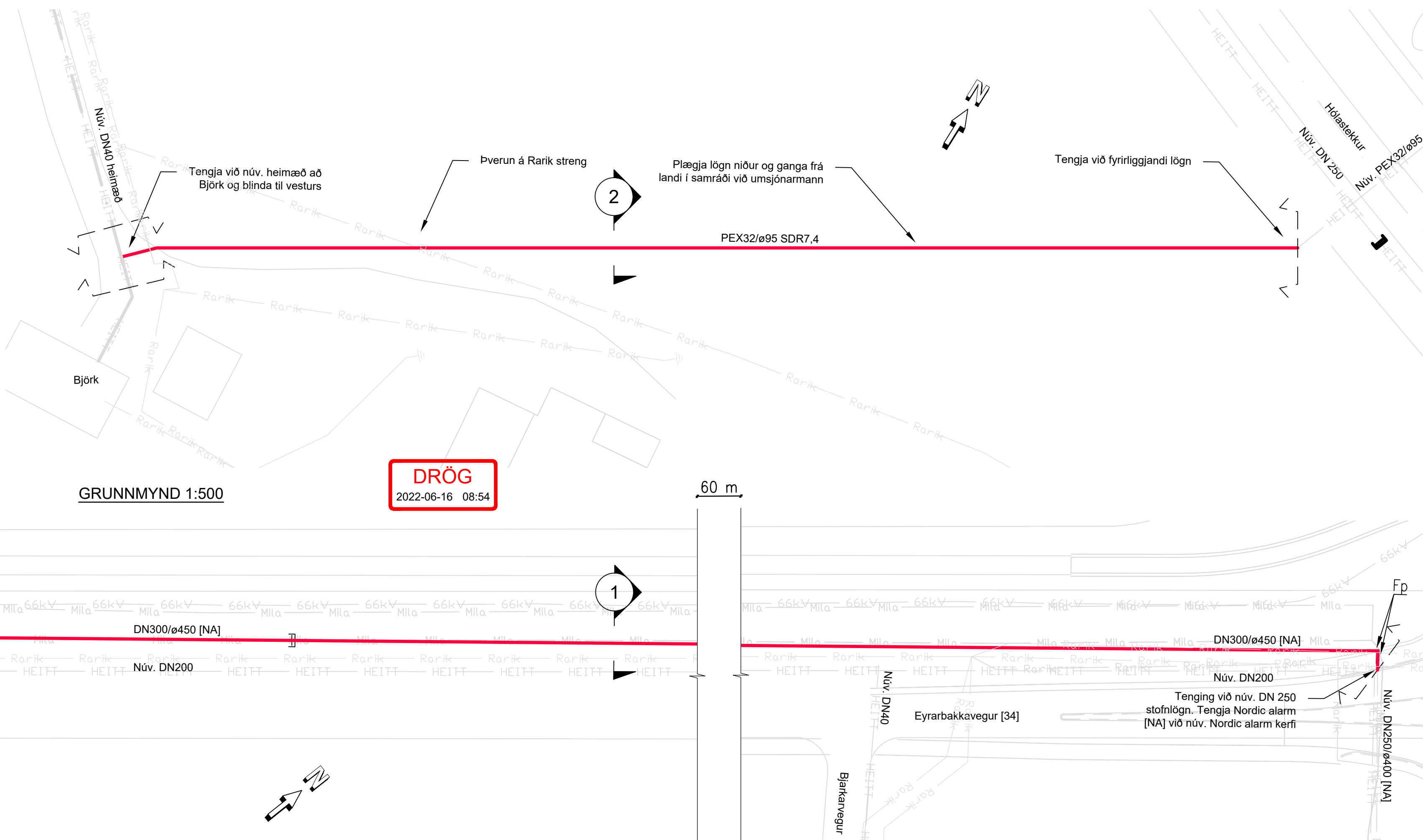
SKURÐSNIÐ 1



SKURÐSNIÐ 2



GRUNNMYND 1:500



GRUNNMYND 1:500



www.verkis.is - sími: +354 422 8000

SAMÞYKKT:

DRÖG  
2022-06-16 08:54

1 2022-04-XX XXX JSæ

SELFOSSEIÐUR, ÁRBORG  
EYRARVEITA, ENDURNYJUN - 1. ÁFANGI  
HITAVEITULAGNIR  
GRUNNMYND, LYKILMYND, SNID, SKÝRINGAR

VERKFANG 15184 TEIKNING M22.3401 1