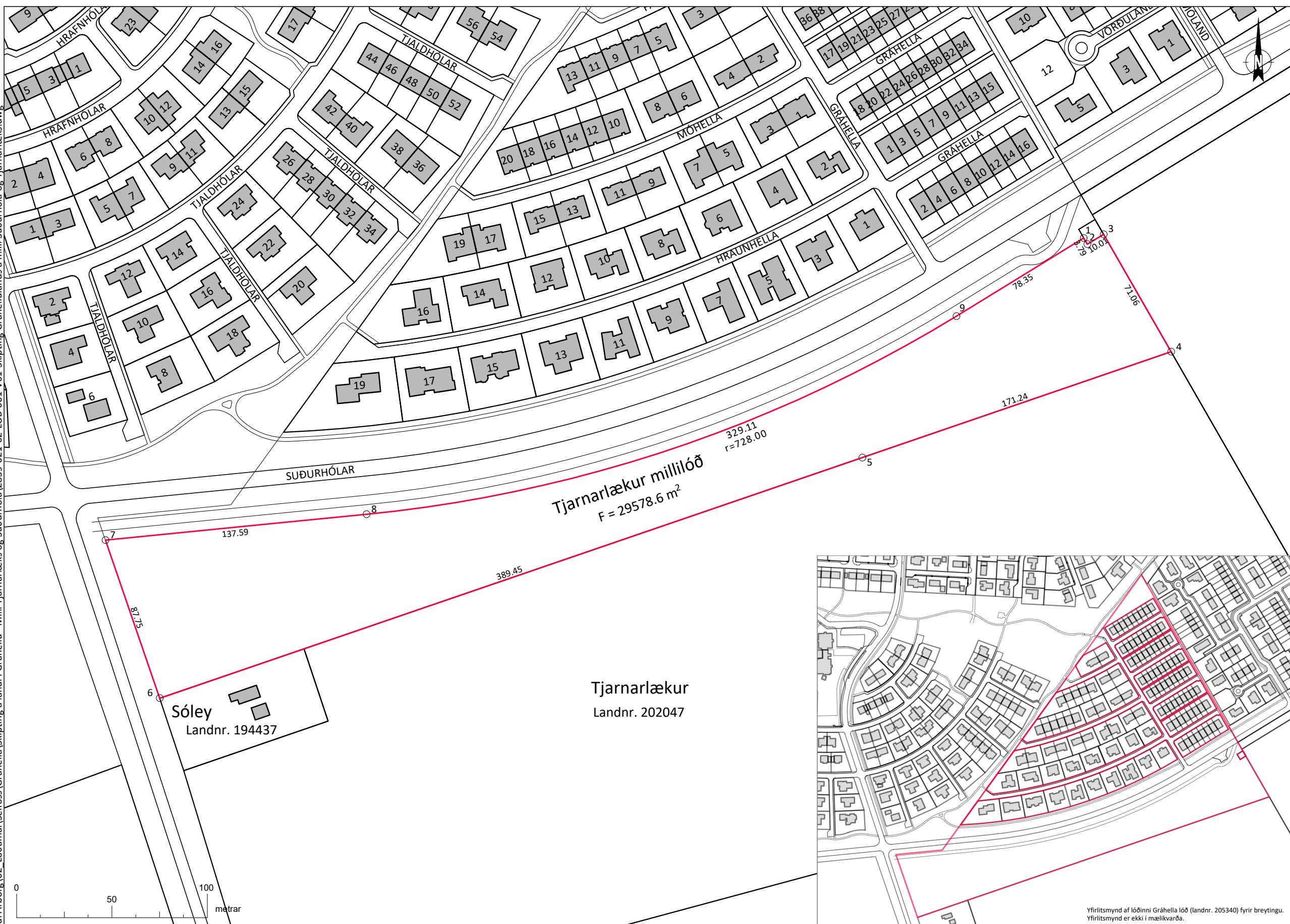
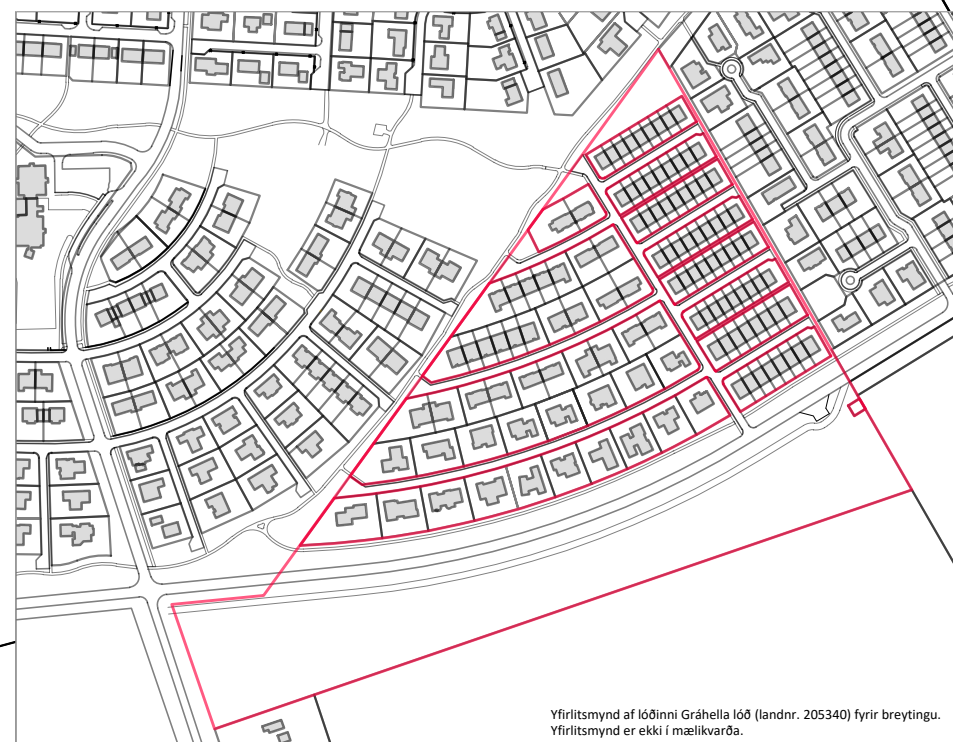
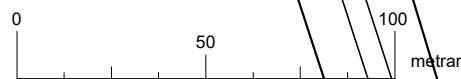


O:\A\Árborg\_2839\021 - Byggingafrulltrúi Árborg\02\_Lóðamál\Selfoss\Gráhella\Skipting á landi í Gráhellu - Millili Tjarnarlæks og Suðurhóla\2839-021-02-LOB-001-V01-Skipting Gráhellulands á milli Suðurhóla og Tjarnarlæks.dwg



Lóðamörk  
 Byggingarreitur  
 Flatarmál  
 F=XXXX.X m<sup>2</sup>



**LÓÐAMÖRK**

Nr.	Austur	Norður
1	402807.281	381619.009
2	402809.170	381615.727
3	402817.707	381620.946
4	402853.152	381559.354
5	402691.148	381503.867
6	402322.708	381377.674
7	402294.244	381460.630
8	402431.174	381474.114
9	402740.494	381578.045

Yfirlitsmynd af lóðinni Gráhella lóð (landnr. 205340) fyrir breytingu.  
Yfirlitsmynd er ekki í mælikvarða.

Tjarnarlækur millilóð er stofnuð úr Gráhellu lóð, landnr: 205340.

Tjarnarlækur millilóð er **29478,6 m<sup>2</sup>** og mun síðar sameinast Tjarnarlæk, landnr. 202047.

Upprunalandið, Gráhellu lóð, er ekki með skráða stærð í Þjóðskrá Íslands, en er 64745,5 m<sup>2</sup>. Hún verður eftir breytingu 35166,9 m<sup>2</sup>.



Samþykkt:

Verknúmer:	Blaðstærð:	Mælikvarði:	Hnitakerfi:
2839-021	A3	1:2000	ISN93
Teiknínúmer:	Útgáfa:	Dagsetning:	Nákvæmni +/-5cm
1	A	06.07.2021	Hannað: PB
			Teiknað: HHB
			Yfirfarið: PB



**TJARNARLÆKUR MILLILÓÐ,ÁRBORG**  
Landnúmer: \_\_\_\_\_  
Lóðablað